

ANEXO 8.3

FOTOS VISITA TÉCNICA



ACUEDUCTO

Anexo 8.3

Reseña Fotográfica

ACUEDUCTO

Levantamiento Técnico del Sitio



Fotografía 1. Acueducto progresiva inicial. Instalación inicial: Derivación acueductos principal Ballena a MC-204 (Coordenadas de inicio WGS84-zona 17S: 481113mE, 9527986mN), línea de 4" de diámetro. 640m de longitud. Sin indicio de derrame de hidrocarburos ni alteración de suelo.



Fotografía 2. Acueducto progresivo inicial. Vista panorámica. Sin indicio de derrame de hidrocarburos ni alteración de suelo.



Fotografía 3. Acueducto progresivo final. Instalación final PIAS Central (Coordenadas de fin WGS84-zona 17S: 481169mE, 9528545mN), línea de 4" de diámetro. Vista desde cerca. Sin indicio de derrame de hidrocarburos ni alteración de suelo.



Fotografía 4. Acueducto progresivo final. Sin indicio de derrame de hidrocarburos ni alteración de suelo.



BATERÍAS DE PRODUCCIÓN



1. BATERÍAS SIN INDICIOS DE DERRAME

Anexo 8.3

Reseña Fotográfica

Batería BA-34

Levantamiento Técnico del Sitio



Fotografía 1. Batería BA-34 (Coordenadas WGS84-zona 17S: 479555mE, 9530725mN). Sin indicio de derrame de hidrocarburos ni alteración de suelo.



Fotografía 2. Vista panorámica de la batería BA-34. Sin indicio de derrame de hidrocarburos ni alteración de suelo.

Anexo 8.3

Reseña Fotográfica

Batería BA-35

Levantamiento Técnico del Sitio



Fotografía 1. Batería BA-35 (Coordenadas WGS84-zona 17S: 480848mE, 9529723mN).



Fotografía 2. Vista panorámica de la batería BA-35.

Anexo 8.3

Reseña Fotográfica

Batería CA-16

Levantamiento Técnico del Sitio



Fotografía 1. Batería CA-16 (Coordenadas WGS84-zona 17S: 486403mE, 9523324mN). Sin indicio de derrame de hidrocarburos ni alteración de suelo.



Fotografía 2. Vista panorámica de la batería CA-16. Sin indicio de derrame de hidrocarburos ni alteración de suelo.

Anexo 8.3

Reseña Fotográfica

Batería CA-17

Levantamiento Técnico del Sitio



Fotografía 1. Batería CA-17 (Coordenadas WGS84-zona 17S: 482382mE, 9523159mN). Sin indicio de derrame de hidrocarburos ni alteración de suelo.



Fotografía 2. Vista panorámica de la batería CA-17. Sin indicio de derrame de hidrocarburos ni alteración de suelo.

Anexo 8.3

Reseña Fotográfica

Batería CA-20

Levantamiento Técnico del Sitio



Fotografía 1. Bateria CA-20 (Coordenadas WGS84-zona 17S: 482928mE, 9515923mN). Sin indicio de derrame de hidrocarburos ni alteración de suelo.



Fotografía 2. Vista panorámica de la batería CA-20. Sin indicio de derrame de hidrocarburos ni alteración de suelo.

Anexo 8.3

Reseña Fotográfica

Batería CA-21

Levantamiento Técnico del Sitio



Fotografía 1. Bateria CA-21 (Coordenadas WGS84-zona 17S: 480897mE, 9515696mN). Sin indicio de derrame de hidrocarburos ni alteración de suelo.



Fotografía 2. Vista panorámica de la batería CA-21. Sin indicio de derrame de hidrocarburos ni alteración de suelo.

Anexo 8.3

Reseña Fotográfica

Batería CA-23

Levantamiento Técnico del Sitio



Fotografía 1. Batería CA-23 (Coordenadas WGS84-zona 17S: 477624mE, 9514284mN). Sin indicio de derrame de hidrocarburos ni alteración de suelo.



Fotografía 2. Vista panorámica de la batería CA-23. Sin indicio de derrame de hidrocarburos ni alteración de suelo.

Anexo 8.3

Reseña Fotográfica

Batería CE-10

Levantamiento Técnico del Sitio



Fotografía 1. Batería CE-10 (Coordenadas WGS84-zona 17S: 480256mE, 9527269mN). Sin indicio de derrame de hidrocarburos ni alteración en la coloración del suelo en el sitio.



Fotografía 2. Vista de la batería CE-10.

Anexo 8.3

Reseña Fotográfica

Batería LA-06

Levantamiento Técnico del Sitio



Fotografía 1. Bateria LA-06 (Coordenadas WGS84-zona 17S: 486547mE, 9532039mN). Sin indicio de derrame de hidrocarburos ni alteración de suelo.



Fotografía 2. Vista panorámica de la batería LA-06. Sin indicio de derrame de hidrocarburos ni alteración de suelo.

Anexo 8.3

Reseña Fotográfica

Batería LA-07

Levantamiento Técnico del Sitio



Fotografía 1. Batería LA-07 (Coordenadas WGS84-zona 17S: 489093mE, 9533526mN). Sin indicio de derrame de hidrocarburos ni alteración de suelo.



Fotografía 2. Vista panorámica de la batería LA-07. Sin indicio de derrame de hidrocarburos ni alteración de suelo.

Anexo 8.3

Reseña Fotográfica

Batería LA-08

Levantamiento Técnico del Sitio



Fotografía 1. Batería LA-08 (Coordenadas WGS84-zona 17S: 485162mE, 9530861mN). Sin indicio de derrame de hidrocarburos ni alteración de suelo.



Fotografía 2. Vista panorámica de la batería LA-08. Sin indicio de derrame de hidrocarburos ni alteración de suelo.

Anexo 8.3

Reseña Fotográfica

Batería LA-09

Levantamiento Técnico del Sitio



Fotografía 1. Batería LA-09 (Coordenadas WGS84-zona 17S: 489682mE, 9532143mN). Sin indicio de derrame de hidrocarburos ni alteración de suelo.



Fotografía 2. Vista panorámica de la batería LA-09. Sin indicio de derrame de hidrocarburos ni alteración de suelo.

Anexo 8.3

Reseña Fotográfica

Batería OR-12

Levantamiento Técnico del Sitio



Fotografía 1. Batería OR-12 (Coordenadas WGS84-zona 17S: 483703mE, 9534692mN). Sin indicio de derrame de hidrocarburos ni alteración de suelo.



Fotografía 2. Vista panorámica de la batería OR-12. Sin indicio de derrame de hidrocarburos ni alteración de suelo.

Anexo 8.3

Reseña Fotográfica

Batería PN-31

Levantamiento Técnico del Sitio



Fotografía 1. Batería PN-31 (Coordenadas WGS84-zona 17S: 471980mE, 9525561mN). Sin indicio de derrame de hidrocarburos ni alteración de suelo.



Fotografía 2. Vista de la batería PN-31. Sin indicio de derrame de hidrocarburos ni alteración de suelo.

Anexo 8.3

Reseña Fotográfica

Batería PN-32

Levantamiento Técnico del Sitio



Fotografía 1. Batería PN-32 (Coordenadas WGS84-zona 17S: 473023mE, 9528225mN). Sin indicio de derrame de hidrocarburos ni alteración de suelo.



Fotografía 2. Vista de la batería PN-32. Sin indicio de derrame de hidrocarburos ni alteración de suelo.

Anexo 8.3

Reseña Fotográfica

Batería TA-24

Levantamiento Técnico del Sitio



Fotografía 1. Bateria TA-24 (Coordenadas WGS84-zona 17S: 474959mE, 9524851mN). Sin indicio de derrame de hidrocarburos ni alteración de suelo.



Fotografía 2. Vista de la batería TA-24. Sin indicio de derrame de hidrocarburos ni alteración de suelo.

Anexo 8.3

Reseña Fotográfica

Batería TA-25

Levantamiento Técnico del Sitio



Fotografía 1. Batería TA-25 (Coordenadas WGS84-zona 17S: 476727mE, 9527339mN). Sin indicio de derrame de hidrocarburos ni alteración de suelo.



Fotografía 2. Vista de la batería TA-25. Sin indicio de derrame de hidrocarburos ni alteración de suelo.

Anexo 8.3

Reseña Fotográfica

Batería TA-28

Levantamiento Técnico del Sitio



Fotografía 1. Bateria TA-28 (Coordenadas WGS84-zona 17S: 477518mE, 9524944mN). Sin indicio de derrame de hidrocarburos ni alteración de suelo.



Fotografía 2. Vista de la batería TA-28. Sin indicio de derrame de hidrocarburos ni alteración de suelo.

Anexo 8.3

Reseña Fotográfica

Batería ZA-01

Levantamiento Técnico del Sitio



Fotografía 1. Bateria ZA-01 (Coordenadas WGS84-zona 17S: 484133mE, 9528213mN). Vista desde cerca del componente. Con indicio de derrame de hidrocarburos en el sistema de ducto que conduce al manifold próximo a la instalación.



Fotografía 2. Bateria ZA-01 vista panorámica.



Fotografía 3. Muestreos de identificación a profundidades de 50-100 cm.



Fotografía 4: La selección de cada muestra de acuerdo a la lectura de VOC tomada en campo utilizando el PIT.



Fotografía 5. Muestras de suelo listo para el envío y análisis.

Anexo 8.3

Reseña Fotográfica

Batería ZA-03

Levantamiento Técnico del Sitio



Fotografía 1. Bateria ZA-03 (Coordenadas WGS84-zona 17S: 490122mE, 9529946mN). Vista desde cerca del componente. Con indicio de derrame de hidrocarburos en el sistema de ducto que conduce al manifold próximo a la instalación.



Fotografía 2. Bateria ZA-03 vista panorámica.



Fotografía 3. Muestreos de identificación a profundidades de 0-50 cm.



Fotografía 4: La selección de cada muestra de acuerdo a la lectura de VOC tomada en campo utilizando el PIT.



Fotografía 5. Muestras de suelo listo para el envío y análisis.

Anexo 8.3

Reseña Fotográfica

Batería ZA-04

Levantamiento Técnico del Sitio



Fotografía 1. Batería ZA-04 (Coordenadas WGS84-zona 17S: 488123mE, 9528093mN).
Vista del componente. Sin indicio de derrame de hidrocarburos.



2. BATERÍA CON MANCHAS MENOS DE 8M²

Anexo 8.3

Reseña Fotográfica

Batería PN-33

Levantamiento Técnico del Sitio



Fotografía 1. Batería PN-33 (Coordenadas WGS84-zona 17S: 474822mE, 9529518mN), zona impregnada en ducto aproximadamente 6m².



Fotografía 2. Vista panorámica de la batería PN-33.



3. BATERÍAS CON MUESTREO DE SUELO

Anexo 8.3

Reseña Fotográfica

Batería TA-27

Levantamiento Técnico del Sitio



Fotografía 1. Batería TA-27 (Coordenadas WGS84-zona 17S: 474122mE, 9526353mN).



Fotografía 2. Batería TA-27. Muestreo de detalle (MI-TA27-1). Se evaluaron 6 puntos de muestreo de detalle. El intervalo de profundidad es de 0.25cm y la profundidad máxima es de 1 metro.



Fotografía 3. Selección de muestra de acuerdo a la lectura de VOC tomada en campo utilizando el PID.



Fotografía 4. Muestras de suelo listas para el envío y análisis.

Anexo 8.3

Reseña Fotográfica

Batería ZA-02

Levantamiento Técnico del Sitio



Fotografía 1. Batería ZA-02 (Coordenadas WGS84-zona 17S: 486994mE, 9526559mN).



Fotografía 2. Batería ZA-02. Muestreo de identificación (MI-ZA02-1). Se evaluaron 2 puntos de muestreo de detalle. El intervalo de profundidad de 0.00-0.25 y 0.25-0.50



Fotografía 3. Selección de muestra de acuerdo a la lectura de VOC tomada en campo utilizando el PID.



Fotografía 4. Muestras de suelo listas para el envío y análisis.



ESTACIÓN DE COMPRESIÓN

Anexo 8.3

Reseña Fotográfica

Estación de Compresión EAL-06

Levantamiento Técnico del Sitio



Fotografía 1. Estación de Compresión EAL-06 (Coordenadas WGS84-zona 17S: 486483mE, 9532017mN). Compresor tipo Reciprocantes, capacidad nominal de 2.0 MMPDC. Vista desde cerca de la instalación. Sin indicio de derrame de hidrocarburos ni alteración de suelo.



Fotografía 2. Estación de Compresión EAL-06 vista panorámica.

Anexo 8.3

Reseña Fotográfica

Estación de Compresión ECA-18

Levantamiento Técnico del Sitio



Fotografía 1. Estación de Compresión ECA-18 (Coordenadas WGS84-zona 17S: 485418mE, 9520322mN). Compresor tipo Reciprocantes, capacidad nominal de 3.0 MMPDC. Vista desde cerca de la instalación. Sin indicio de derrame de hidrocarburos ni alteración de suelo.



Fotografía 2. Estación de Compresión ECA-18 vista panorámica.

Anexo 8.3

Reseña Fotográfica

Estación de Compresión ECA-20

Levantamiento Técnico del Sitio



Fotografía 1. Estación de Compresión ECA-20 (Coordenadas WGS84-zona 17S: 485123mE, 9514920mN). Compresor tipo Reciprocantes, capacidad nominal de 1.0 MMPDC. Vista desde cerca de la instalación. Sin indicio de derrame de hidrocarburos ni alteración de suelo.



Fotografía 2. Estación de Compresión ECA-20 vista panorámica.

Anexo 8.3

Reseña Fotográfica

Estación de Compresión ECA-22

Levantamiento Técnico del Sitio



Fotografía 1. Estación de Compresión ECA-22 (Coordenadas WGS84-zona 17S: 479818mE, 9514661mN). Compresor tipo Reciprocantes, capacidad nominal de 4.0 MMPDC. Vista desde cerca de la instalación. Sin indicio de derrame de hidrocarburos ni alteración de suelo.



Fotografía 2. Estación de Compresión ECA-22 vista panorámica.

Anexo 8.3

Reseña Fotográfica

Estación de Compresión EPN-30

Levantamiento Técnico del Sitio



Fotografía 1. Estación de Compresión EPN-30 (Coordenadas WGS84-zona 17S: 472344mE, 9522922mN). Compresor con 5 Reciprocantes y 3 tornillos, capacidad nominal de 10.0 MMPDC. Vista desde cerca de la instalación. Sin indicio de derrame de hidrocarburos ni alteración de suelo.



Fotografía 2. Estación de Compresión EPN-30 vista panorámica.

Anexo 8.3

Reseña Fotográfica

Estación de Compresión ETA-27

Levantamiento Técnico del Sitio



Fotografía 1. Estación de Compresión ETA-27 (Coordenadas WGS84-zona 17S: 473710mE, 9526024mN). Compresor de tipo Reciprocante, capacidad nominal de 2.5 MMPDC. Vista desde cerca de la instalación. Con indicio de derrame de hidrocarburos en la zona próxima a la estación, cerca del sistema de tubería.



Fotografía 2. Estación de Compresión ETA-27 vista panorámica.



Fotografía 4. Muestreos de identificación a profundidades de 50-75 cm.



Fotografía 5: La selección de cada muestra de acuerdo a la lectura de VOC tomada en campo utilizando el PIT.



Fotografía 6. Muestras de suelo listo para el envío y análisis.

Anexo 8.3

Reseña Fotográfica

Estación de Compresión ETA-28

Levantamiento Técnico del Sitio



Fotografía 1. Estación de Compresión ETA-28 (Coordenadas WGS84-zona 17S: 477350mE, 9526238mN). Compresor de tipo Reciprocante, capacidad nominal de 3.5 MMPDC. Vista desde cerca de la instalación. Sin indicio de derrame de hidrocarburos ni alteración de suelo.



Fotografía 2. Estación de Compresión ETA-28 vista panorámica.

Anexo 8.3

Reseña Fotográfica

Estación de Compresión ETA-29

Levantamiento Técnico del Sitio



Fotografía 1. Estación de Compresión ETA-29 (Coordenadas WGS84-zona 17S: 474153mE, 9523339mN). Compresor de tipo Reciprocante, capacidad nominal de 2.0 MMPDC. Vista desde cerca de la instalación. Sin indicio de derrame de hidrocarburos ni alteración de suelo.



Fotografía 2. Estación de Compresión ETA-29 vista panorámica.



MANIFOLDS DE CAMPO

Anexo 8.3

Reseña Fotográfica

Manifold de Campo MC-20.01

Levantamiento Técnico del Sitio



Fotografía 1. Manifold de Campo MC-20.01 (Coordenadas WGS84-zona 17S: 484922mE, 9514741mN), número de entradas de pozos: 8 líneas, líneas de 3" de diámetro y superficie de 20m². Vista desde cerca del manifold de campo. Sin indicio de derrame de hidrocarburos ni alteración de suelo.



Fotografía 2. Manifold de Campo MC-20.01. Vista panorámica del manifold de campo. Sin indicio de derrame de hidrocarburos ni alteración de suelo.

Anexo 8.3

Reseña Fotográfica

Manifold de Campo MC-23.02

Levantamiento Técnico del Sitio



Fotografía 1. Manifold de Campo MC-23.02 (Coordenadas WGS84-zona 17S: 475364mE, 9514217mN), número de entradas de pozos: 18, líneas de 2" de diámetro y superficie de 40m². Vista desde cerca del manifold de campo. Sin indicio de derrame de hidrocarburos ni alteración de suelo.



Fotografía 2. Manifold de Campo MC-23.02. Vista panorámica del manifold de campo. Sin indicio de derrame de hidrocarburos ni alteración de suelo.

Anexo 8.3

Reseña Fotográfica

Manifold de Campo MC-09TUNAL

Levantamiento Técnico del Sitio



Fotografía 1. Manifold de Campo MC-09TUNAL (Coordenadas WGS84-zona 17S: 496535mE, 9533246mN), número de entradas de pozos: 10 líneas, líneas de 2" de diámetro y superficie de 150m². Vista desde cerca del manifold de campo. Sin indicio de derrame de hidrocarburos ni alteración de suelo.



Fotografía 2. Manifold de Campo MC-09TUNAL. Vista panorámica del manifold de campo. Sin indicio de derrame de hidrocarburos ni alteración de suelo.

Anexo 8.3

Reseña Fotográfica

Manifold de Campo MC-11.09

Levantamiento Técnico del Sitio



Fotografía 1. Manifold de Campo MC-11.09 (Coordenadas WGS84-zona 17S: 480524mE, 9533569mN), número de entradas de pozos: 5 líneas, líneas de 2" de diámetro y superficie de 25m². Vista desde cerca del manifold de campo. Sin indicio de derrame de hidrocarburos ni alteración de suelo.



Fotografía 2. Manifold de Campo MC-11.09. Vista panorámica del manifold de campo. Sin indicio de derrame de hidrocarburos ni alteración de suelo.

Anexo 8.3

Reseña Fotográfica

Manifold de Campo MC-12.04

Levantamiento Técnico del Sitio



Fotografía 1. Manifold de Campo MC-12.04 (Coordenadas WGS84-zona 17S: 485212mE, 9534272mN), número de entradas de pozos: 10 líneas, líneas de 2" de diámetro y superficie de 24m². Vista desde cerca del manifold de campo. Sin indicio de derrame de hidrocarburos ni alteración de suelo.



Fotografía 2. Manifold de Campo MC-12.04. Vista panorámica del manifold de campo. Sin indicio de derrame de hidrocarburos ni alteración de suelo.

Anexo 8.3

Reseña Fotográfica

Manifold de Campo MC-19.01

Levantamiento Técnico del Sitio



Fotografía 1. Manifold de Campo MC-19.01 (Coordenadas WGS84-zona 17S: 485493mE, 9520371mN). Sin indicios de derrame de hidrocarburos ni alteración en la coloración de suelo.



PATIO DE TANQUE CABO BLANCO

Anexo 8.3

Reseña Fotográfica

Patio de Tanques Cabo Blanco

Levantamiento Técnico del Sitio



Fotografía 1. Patio de Tanque Cabo Blanco (Coordenadas WGS84-zona 17S: 473663mE, 9530066mN). Vista desde cerca de la instalación.



Fotografía 2. Indicio de afectación de hidrocarburos en el cuadrante norte del Patio de Tanque.



Fotografía 3. Muestreos de identificación a profundidades de 0-40 cm.



Fotografía 4. Muestras de suelo listo para el envío y análisis.

ANEXO 8.3

FOTOS VISITA TÉCNICA



ACUEDUCTO

Anexo 8.3

Reseña Fotográfica

ACUEDUCTO

Levantamiento Técnico del Sitio



Fotografía 1. Acueducto progresiva inicial. Instalación inicial: Derivación acueductos principal Ballena a MC-204 (Coordenadas de inicio WGS84-zona 17S: 481113mE, 9527986mN), línea de 4" de diámetro. 640m de longitud. Sin indicio de derrame de hidrocarburos ni alteración de suelo.



Fotografía 2. Acueducto progresivo inicial. Vista panorámica. Sin indicio de derrame de hidrocarburos ni alteración de suelo.



Fotografía 3. Acueducto progresivo final. Instalación final PIAS Central (Coordenadas de fin WGS84-zona 17S: 481169mE, 9528545mN), línea de 4" de diámetro. Vista desde cerca. Sin indicio de derrame de hidrocarburos ni alteración de suelo.



Fotografía 4. Acueducto progresivo final. Sin indicio de derrame de hidrocarburos ni alteración de suelo.



BATERÍAS DE PRODUCCIÓN



1. BATERÍAS SIN INDICIOS DE DERRAME

Anexo 8.3

Reseña Fotográfica

Batería BA-34

Levantamiento Técnico del Sitio



Fotografía 1. Batería BA-34 (Coordenadas WGS84-zona 17S: 479555mE, 9530725mN). Sin indicio de derrame de hidrocarburos ni alteración de suelo.



Fotografía 2. Vista panorámica de la batería BA-34. Sin indicio de derrame de hidrocarburos ni alteración de suelo.

Anexo 8.3

Reseña Fotográfica

Batería BA-35

Levantamiento Técnico del Sitio



Fotografía 1. Batería BA-35 (Coordenadas WGS84-zona 17S: 480848mE, 9529723mN).



Fotografía 2. Vista panorámica de la batería BA-35.

Anexo 8.3

Reseña Fotográfica

Batería CA-16

Levantamiento Técnico del Sitio



Fotografía 1. Batería CA-16 (Coordenadas WGS84-zona 17S: 486403mE, 9523324mN). Sin indicio de derrame de hidrocarburos ni alteración de suelo.



Fotografía 2. Vista panorámica de la batería CA-16. Sin indicio de derrame de hidrocarburos ni alteración de suelo.

Anexo 8.3

Reseña Fotográfica

Batería CA-17

Levantamiento Técnico del Sitio



Fotografía 1. Batería CA-17 (Coordenadas WGS84-zona 17S: 482382mE, 9523159mN). Sin indicio de derrame de hidrocarburos ni alteración de suelo.



Fotografía 2. Vista panorámica de la batería CA-17. Sin indicio de derrame de hidrocarburos ni alteración de suelo.

Anexo 8.3

Reseña Fotográfica

Batería CA-20

Levantamiento Técnico del Sitio



Fotografía 1. Batería CA-20 (Coordenadas WGS84-zona 17S: 482928mE, 9515923mN). Sin indicio de derrame de hidrocarburos ni alteración de suelo.



Fotografía 2. Vista panorámica de la batería CA-20. Sin indicio de derrame de hidrocarburos ni alteración de suelo.

Anexo 8.3

Reseña Fotográfica

Batería CA-21

Levantamiento Técnico del Sitio



Fotografía 1. Bateria CA-21 (Coordenadas WGS84-zona 17S: 480897mE, 9515696mN). Sin indicio de derrame de hidrocarburos ni alteración de suelo.



Fotografía 2. Vista panorámica de la batería CA-21. Sin indicio de derrame de hidrocarburos ni alteración de suelo.

Anexo 8.3

Reseña Fotográfica

Batería CA-23

Levantamiento Técnico del Sitio



Fotografía 1. Batería CA-23 (Coordenadas WGS84-zona 17S: 477624mE, 9514284mN). Sin indicio de derrame de hidrocarburos ni alteración de suelo.



Fotografía 2. Vista panorámica de la batería CA-23. Sin indicio de derrame de hidrocarburos ni alteración de suelo.

Anexo 8.3

Reseña Fotográfica

Batería CE-10

Levantamiento Técnico del Sitio



Fotografía 1. Batería CE-10 (Coordenadas WGS84-zona 17S: 480256mE, 9527269mN). Sin indicio de derrame de hidrocarburos ni alteración en la coloración del suelo en el sitio.



Fotografía 2. Vista de la batería CE-10.

Anexo 8.3

Reseña Fotográfica

Batería LA-06

Levantamiento Técnico del Sitio



Fotografía 1. Batería LA-06 (Coordenadas WGS84-zona 17S: 486547mE, 9532039mN). Sin indicio de derrame de hidrocarburos ni alteración de suelo.



Fotografía 2. Vista panorámica de la batería LA-06. Sin indicio de derrame de hidrocarburos ni alteración de suelo.

Anexo 8.3

Reseña Fotográfica

Batería LA-07

Levantamiento Técnico del Sitio



Fotografía 1. Batería LA-07 (Coordenadas WGS84-zona 17S: 489093mE, 9533526mN). Sin indicio de derrame de hidrocarburos ni alteración de suelo.



Fotografía 2. Vista panorámica de la batería LA-07. Sin indicio de derrame de hidrocarburos ni alteración de suelo.

Anexo 8.3

Reseña Fotográfica

Batería LA-08

Levantamiento Técnico del Sitio



Fotografía 1. Batería LA-08 (Coordenadas WGS84-zona 17S: 485162mE, 9530861mN). Sin indicio de derrame de hidrocarburos ni alteración de suelo.



Fotografía 2. Vista panorámica de la batería LA-08. Sin indicio de derrame de hidrocarburos ni alteración de suelo.

Anexo 8.3

Reseña Fotográfica

Batería LA-09

Levantamiento Técnico del Sitio



Fotografía 1. Batería LA-09 (Coordenadas WGS84-zona 17S: 489682mE, 9532143mN). Sin indicio de derrame de hidrocarburos ni alteración de suelo.



Fotografía 2. Vista panorámica de la batería LA-09. Sin indicio de derrame de hidrocarburos ni alteración de suelo.

Anexo 8.3

Reseña Fotográfica

Batería OR-12

Levantamiento Técnico del Sitio



Fotografía 1. Batería OR-12 (Coordenadas WGS84-zona 17S: 483703mE, 9534692mN). Sin indicio de derrame de hidrocarburos ni alteración de suelo.



Fotografía 2. Vista panorámica de la batería OR-12. Sin indicio de derrame de hidrocarburos ni alteración de suelo.

Anexo 8.3

Reseña Fotográfica

Batería PN-31

Levantamiento Técnico del Sitio



Fotografía 1. Batería PN-31 (Coordenadas WGS84-zona 17S: 471980mE, 9525561mN). Sin indicio de derrame de hidrocarburos ni alteración de suelo.



Fotografía 2. Vista de la batería PN-31. Sin indicio de derrame de hidrocarburos ni alteración de suelo.

Anexo 8.3

Reseña Fotográfica

Batería PN-32

Levantamiento Técnico del Sitio



Fotografía 1. Batería PN-32 (Coordenadas WGS84-zona 17S: 473023mE, 9528225mN). Sin indicio de derrame de hidrocarburos ni alteración de suelo.



Fotografía 2. Vista de la batería PN-32. Sin indicio de derrame de hidrocarburos ni alteración de suelo.

Anexo 8.3

Reseña Fotográfica

Batería TA-24

Levantamiento Técnico del Sitio



Fotografía 1. Batería TA-24 (Coordenadas WGS84-zona 17S: 474959mE, 9524851mN). Sin indicio de derrame de hidrocarburos ni alteración de suelo.



Fotografía 2. Vista de la batería TA-24. Sin indicio de derrame de hidrocarburos ni alteración de suelo.

Anexo 8.3

Reseña Fotográfica

Batería TA-25

Levantamiento Técnico del Sitio



Fotografía 1. Batería TA-25 (Coordenadas WGS84-zona 17S: 476727mE, 9527339mN). Sin indicio de derrame de hidrocarburos ni alteración de suelo.



Fotografía 2. Vista de la batería TA-25. Sin indicio de derrame de hidrocarburos ni alteración de suelo.

Anexo 8.3

Reseña Fotográfica

Batería TA-28

Levantamiento Técnico del Sitio



Fotografía 1. Bateria TA-28 (Coordenadas WGS84-zona 17S: 477518mE, 9524944mN). Sin indicio de derrame de hidrocarburos ni alteración de suelo.



Fotografía 2. Vista de la bateria TA-28. Sin indicio de derrame de hidrocarburos ni alteración de suelo.

Anexo 8.3

Reseña Fotográfica

Batería ZA-01

Levantamiento Técnico del Sitio



Fotografía 1. Bateria ZA-01 (Coordenadas WGS84-zona 17S: 484133mE, 9528213mN). Vista desde cerca del componente. Con indicio de derrame de hidrocarburos en el sistema de ducto que conduce al manifold próximo a la instalación.



Fotografía 2. Bateria ZA-01 vista panorámica.



Fotografía 3. Muestreos de identificación a profundidades de 50-100 cm.



Fotografía 4: La selección de cada muestra de acuerdo a la lectura de VOC tomada en campo utilizando el PIT.



Fotografía 5. Muestras de suelo listo para el envío y análisis.

Anexo 8.3

Reseña Fotográfica

Batería ZA-03

Levantamiento Técnico del Sitio



Fotografía 1. Bateria ZA-03 (Coordenadas WGS84-zona 17S: 490122mE, 9529946mN). Vista desde cerca del componente. Con indicio de derrame de hidrocarburos en el sistema de ducto que conduce al manifold próximo a la instalación.



Fotografía 2. Bateria ZA-03 vista panorámica.



Fotografía 3. Muestreos de identificación a profundidades de 0-50 cm.



Fotografía 4: La selección de cada muestra de acuerdo a la lectura de VOC tomada en campo utilizando el PIT.



Fotografía 5. Muestras de suelo listo para el envío y análisis.

Anexo 8.3

Reseña Fotográfica

Batería ZA-04

Levantamiento Técnico del Sitio



Fotografía 1. Batería ZA-04 (Coordenadas WGS84-zona 17S: 488123mE, 9528093mN).
Vista del componente. Sin indicio de derrame de hidrocarburos.



2. BATERÍA CON MANCHAS MENOS DE 8M²

Anexo 8.3

Reseña Fotográfica

Batería PN-33

Levantamiento Técnico del Sitio



Fotografía 1. Batería PN-33 (Coordenadas WGS84-zona 17S: 474822mE, 9529518mN), zona impregnada en ducto aproximadamente 6m².



Fotografía 2. Vista panorámica de la batería PN-33.



3. BATERÍAS CON MUESTREO DE SUELO

Anexo 8.3

Reseña Fotográfica

Batería TA-27

Levantamiento Técnico del Sitio



Fotografía 1. Batería TA-27 (Coordenadas WGS84-zona 17S: 474122mE, 9526353mN).



Fotografía 2. Batería TA-27. Muestreo de detalle (MI-TA27-1). Se evaluaron 6 puntos de muestreo de detalle. El intervalo de profundidad es de 0.25cm y la profundidad máxima es de 1 metro.



Fotografía 3. Selección de muestra de acuerdo a la lectura de VOC tomada en campo utilizando el PID.



Fotografía 4. Muestras de suelo listas para el envío y análisis.

Anexo 8.3

Reseña Fotográfica

Batería ZA-02

Levantamiento Técnico del Sitio



Fotografía 1. Batería ZA-02 (Coordenadas WGS84-zona 17S: 486994mE, 9526559mN).



Fotografía 2. Batería ZA-02. Muestreo de identificación (MI-ZA02-1). Se evaluaron 2 puntos de muestreo de detalle. El intervalo de profundidad de 0.00-0.25 y 0.25-0.50



Fotografía 3. Selección de muestra de acuerdo a la lectura de VOC tomada en campo utilizando el PID.



Fotografía 4. Muestras de suelo listas para el envío y análisis.



ESTACIÓN DE COMPRESIÓN

Anexo 8.3

Reseña Fotográfica

Estación de Compresión EAL-06

Levantamiento Técnico del Sitio



Fotografía 1. Estación de Compresión EAL-06 (Coordenadas WGS84-zona 17S: 486483mE, 9532017mN). Compresor tipo Reciprocantes, capacidad nominal de 2.0 MMPDC. Vista desde cerca de la instalación. Sin indicio de derrame de hidrocarburos ni alteración de suelo.



Fotografía 2. Estación de Compresión EAL-06 vista panorámica.

Anexo 8.3

Reseña Fotográfica

Estación de Compresión ECA-18

Levantamiento Técnico del Sitio



Fotografía 1. Estación de Compresión ECA-18 (Coordenadas WGS84-zona 17S: 485418mE, 9520322mN). Compresor tipo Reciprocantes, capacidad nominal de 3.0 MMPDC. Vista desde cerca de la instalación. Sin indicio de derrame de hidrocarburos ni alteración de suelo.



Fotografía 2. Estación de Compresión ECA-18 vista panorámica.

Anexo 8.3

Reseña Fotográfica

Estación de Compresión ECA-20

Levantamiento Técnico del Sitio



Fotografía 1. Estación de Compresión ECA-20 (Coordenadas WGS84-zona 17S: 485123mE, 9514920mN). Compresor tipo Reciprocantes, capacidad nominal de 1.0 MMPDC. Vista desde cerca de la instalación. Sin indicio de derrame de hidrocarburos ni alteración de suelo.



Fotografía 2. Estación de Compresión ECA-20 vista panorámica.

Anexo 8.3

Reseña Fotográfica

Estación de Compresión ECA-22

Levantamiento Técnico del Sitio



Fotografía 1. Estación de Compresión ECA-22 (Coordenadas WGS84-zona 17S: 479818mE, 9514661mN). Compresor tipo Reciprocantes, capacidad nominal de 4.0 MMPDC. Vista desde cerca de la instalación. Sin indicio de derrame de hidrocarburos ni alteración de suelo.



Fotografía 2. Estación de Compresión ECA-22 vista panorámica.

Anexo 8.3

Reseña Fotográfica

Estación de Compresión EPN-30

Levantamiento Técnico del Sitio



Fotografía 1. Estación de Compresión EPN-30 (Coordenadas WGS84-zona 17S: 472344mE, 9522922mN). Compresor con 5 Reciprocantes y 3 tornillos, capacidad nominal de 10.0 MMPDC. Vista desde cerca de la instalación. Sin indicio de derrame de hidrocarburos ni alteración de suelo.



Fotografía 2. Estación de Compresión EPN-30 vista panorámica.

Anexo 8.3

Reseña Fotográfica

Estación de Compresión ETA-27

Levantamiento Técnico del Sitio



Fotografía 1. Estación de Compresión ETA-27 (Coordenadas WGS84-zona 17S: 473710mE, 9526024mN). Compresor de tipo Reciprocante, capacidad nominal de 2.5 MMPDC. Vista desde cerca de la instalación. Con indicio de derrame de hidrocarburos en la zona próxima a la estación, cerca del sistema de tubería.



Fotografía 2. Estación de Compresión ETA-27 vista panorámica.



Fotografía 4. Muestreos de identificación a profundidades de 50-75 cm.



Fotografía 5: La selección de cada muestra de acuerdo a la lectura de VOC tomada en campo utilizando el PIT.



Fotografía 6. Muestras de suelo listo para el envío y análisis.

Anexo 8.3

Reseña Fotográfica

Estación de Compresión ETA-28

Levantamiento Técnico del Sitio



Fotografía 1. Estación de Compresión ETA-28 (Coordenadas WGS84-zona 17S: 477350mE, 9526238mN). Compresor de tipo Reciprocante, capacidad nominal de 3.5 MMPDC. Vista desde cerca de la instalación. Sin indicio de derrame de hidrocarburos ni alteración de suelo.



Fotografía 2. Estación de Compresión ETA-28 vista panorámica.

Anexo 8.3

Reseña Fotográfica

Estación de Compresión ETA-29

Levantamiento Técnico del Sitio



Fotografía 1. Estación de Compresión ETA-29 (Coordenadas WGS84-zona 17S: 474153mE, 9523339mN). Compresor de tipo Reciprocante, capacidad nominal de 2.0 MMPDC. Vista desde cerca de la instalación. Sin indicio de derrame de hidrocarburos ni alteración de suelo.



Fotografía 2. Estación de Compresión ETA-29 vista panorámica.



MANIFOLDS DE CAMPO

Anexo 8.3

Reseña Fotográfica

Manifold de Campo MC-20.01

Levantamiento Técnico del Sitio



Fotografía 1. Manifold de Campo MC-20.01 (Coordenadas WGS84-zona 17S: 484922mE, 9514741mN), número de entradas de pozos: 8 líneas, líneas de 3" de diámetro y superficie de 20m². Vista desde cerca del manifold de campo. Sin indicio de derrame de hidrocarburos ni alteración de suelo.



Fotografía 2. Manifold de Campo MC-20.01. Vista panorámica del manifold de campo. Sin indicio de derrame de hidrocarburos ni alteración de suelo.

Anexo 8.3

Reseña Fotográfica

Manifold de Campo MC-23.02

Levantamiento Técnico del Sitio



Fotografía 1. Manifold de Campo MC-23.02 (Coordenadas WGS84-zona 17S: 475364mE, 9514217mN), número de entradas de pozos: 18, líneas de 2" de diámetro y superficie de 40m². Vista desde cerca del manifold de campo. Sin indicio de derrame de hidrocarburos ni alteración de suelo.



Fotografía 2. Manifold de Campo MC-23.02. Vista panorámica del manifold de campo. Sin indicio de derrame de hidrocarburos ni alteración de suelo.

Anexo 8.3

Reseña Fotográfica

Manifold de Campo MC-09TUNAL

Levantamiento Técnico del Sitio



Fotografía 1. Manifold de Campo MC-09TUNAL (Coordenadas WGS84-zona 17S: 496535mE, 9533246mN), número de entradas de pozos: 10 líneas, líneas de 2" de diámetro y superficie de 150m². Vista desde cerca del manifold de campo. Sin indicio de derrame de hidrocarburos ni alteración de suelo.



Fotografía 2. Manifold de Campo MC-09TUNAL. Vista panorámica del manifold de campo. Sin indicio de derrame de hidrocarburos ni alteración de suelo.

Anexo 8.3

Reseña Fotográfica

Manifold de Campo MC-11.09

Levantamiento Técnico del Sitio



Fotografía 1. Manifold de Campo MC-11.09 (Coordenadas WGS84-zona 17S: 480524mE, 9533569mN), número de entradas de pozos: 5 líneas, líneas de 2" de diámetro y superficie de 25m². Vista desde cerca del manifold de campo. Sin indicio de derrame de hidrocarburos ni alteración de suelo.



Fotografía 2. Manifold de Campo MC-11.09. Vista panorámica del manifold de campo. Sin indicio de derrame de hidrocarburos ni alteración de suelo.

Anexo 8.3

Reseña Fotográfica

Manifold de Campo MC-12.04

Levantamiento Técnico del Sitio



Fotografía 1. Manifold de Campo MC-12.04 (Coordenadas WGS84-zona 17S: 485212mE, 9534272mN), número de entradas de pozos: 10 líneas, líneas de 2" de diámetro y superficie de 24m². Vista desde cerca del manifold de campo. Sin indicio de derrame de hidrocarburos ni alteración de suelo.



Fotografía 2. Manifold de Campo MC-12.04. Vista panorámica del manifold de campo. Sin indicio de derrame de hidrocarburos ni alteración de suelo.

Anexo 8.3

Reseña Fotográfica

Manifold de Campo MC-19.01

Levantamiento Técnico del Sitio



Fotografía 1. Manifold de Campo MC-19.01 (Coordenadas WGS84-zona 17S: 485493mE, 9520371mN). Sin indicios de derrame de hidrocarburos ni alteración en la coloración de suelo.



PATIO DE TANQUE CABO BLANCO

Anexo 8.3

Reseña Fotográfica

Patio de Tanques Cabo Blanco

Levantamiento Técnico del Sitio



Fotografía 1. Patio de Tanque Cabo Blanco (Coordenadas WGS84-zona 17S: 473663mE, 9530066mN). Vista desde cerca de la instalación.



Fotografía 2. Indicio de afectación de hidrocarburos en el cuadrante norte del Patio de Tanque.



Fotografía 3. Muestreos de identificación a profundidades de 0-40 cm.



Fotografía 4. Muestras de suelo listo para el envío y análisis.



POZOS PRODUCTORES CONVERTIDOS A INYECTORES

Anexo 8.3

Reseña Fotográfica

Plataforma AA1643

Levantamiento Técnico del Sitio



Fotografía 1. Pozo AA1643 (Coordenadas WGS84-zona 17S: 476271mE, 9514098mN), pozo inyector tipo ACTINYA. Vista desde cerca del pozo. Sin indicio de derrame de hidrocarburos ni alteración de suelo.



Fotografía 2. Plataforma AA1643 vista panorámica de la plataforma. Sin indicio de derrame de hidrocarburos ni alteración de suelo.

Anexo 8.3

Reseña Fotográfica

Plataforma AA1699

Levantamiento Técnico del Sitio



Fotografía 1. Pozo AA1699 (Coordenadas WGS84-zona 17S: 478410mE, 9513880mN), batería inyector tipo ACTINYA. Vista desde cerca del pozo. Sin indicio de derrame de hidrocarburos ni alteración de suelo.



Fotografía 2. Plataforma AA1699 vista panorámica de la plataforma. Sin indicio de derrame de hidrocarburos ni alteración de suelo.

Anexo 8.3

Reseña Fotográfica

Plataforma AA1979

Levantamiento Técnico del Sitio



Fotografía 1. Pozo AA1979 (Coordenadas WGS84-zona 17S: 479805mE, 9514011mN), batería inyector tipo ACTINYA. Vista desde cerca del pozo. Sin indicio de derrame de hidrocarburos ni alteración de suelo.



Fotografía 2. Plataforma AA1979 vista panorámica de la plataforma. Sin indicio de derrame de hidrocarburos ni alteración de suelo.

Anexo 8.3

Reseña Fotográfica

Plataforma AA9126

Levantamiento Técnico del Sitio



Fotografía 1. Pozo AA9126 (Coordenadas WGS84-zona 17S: 479302mE, 9514338mN), batería inyector inactivo tipo INACTINYA. Vista desde cerca del pozo. Sin indicio de derrame de hidrocarburos ni alteración de suelo.



Fotografía 2. Plataforma AA9126 vista panorámica de la plataforma. Sin indicio de derrame de hidrocarburos ni alteración de suelo.

Anexo 8.3

Reseña Fotográfica

Plataforma AA9158

Levantamiento Técnico del Sitio



Fotografía 1. Pozo AA9158 (Coordenadas WGS84-zona 17S: 479056mE, 9514230mN), batería inyector tipo ACTINYA. Vista desde cerca del pozo. Sin indicio de derrame de hidrocarburos ni alteración de suelo.



Fotografía 2. Plataforma AA9158 vista panorámica de la plataforma. Sin indicio de derrame de hidrocarburos ni alteración de suelo.

Anexo 8.3

Reseña Fotográfica

Plataforma AA9342

Levantamiento Técnico del Sitio



Fotografía 1. Pozo AA9342 (Coordenadas WGS84-zona 17S: 477409mE, 9514097mN), pozo inyector tipo ACTINYA. Vista desde cerca del pozo. Sin indicio de derrame de hidrocarburos ni alteración de suelo.



Fotografía 2. Plataforma AA9342 vista panorámica de la plataforma. Sin indicio de derrame de hidrocarburos ni alteración de suelo.

Anexo 8.3

Reseña Fotográfica

Plataforma AA9891

Levantamiento Técnico del Sitio



Fotografía 1. Pozo AA9891 (Coordenadas WGS84-zona 17S: 480193mE, 9514351mN), batería inyector tipo ACTINYA. Vista desde cerca del pozo. Sin indicio de derrame de hidrocarburos ni alteración de suelo.



Fotografía 2. Plataforma AA9891 vista panorámica de la plataforma. Sin indicio de derrame de hidrocarburos ni alteración de suelo.

Anexo 8.3

Reseña Fotográfica

Plataforma AA10209

Levantamiento Técnico del Sitio



Fotografía 1. Pozo AA10209 (Coordenadas WGS84-zona 17S: 479577mE, 9514355mN), batería inyector tipo ACTINYA. Vista desde cerca del pozo. Sin indicio de derrame de hidrocarburos ni alteración de suelo.



Fotografía 2. Plataforma AA10209 vista panorámica de la plataforma. Sin indicio de derrame de hidrocarburos ni alteración de suelo.

Anexo 8.3

Reseña Fotográfica

Plataforma EA2122

Levantamiento Técnico del Sitio



Fotografía 1. Pozo EA2122 (Coordenadas WGS84-zona 17S: 480714mE, 9530425mN), batería inyector tipo ACTINYA. Vista desde cerca del pozo. Sin indicio de derrame de hidrocarburos ni alteración de suelo.



Fotografía 2. Plataforma EA2122 vista panorámica de la plataforma. Sin indicio de derrame de hidrocarburos ni alteración de suelo.

Anexo 8.3

Reseña Fotográfica

Plataforma EA2138

Levantamiento Técnico del Sitio



Fotografía 1. Pozo EA2138 (Coordenadas WGS84-zona 17S: 481382mE, 9529385mN), batería inyector tipo ACTINYA. Vista desde cerca del pozo. Sin indicio de derrame de hidrocarburos ni alteración de suelo.



Fotografía 2. Plataforma EA2138 vista panorámica de la plataforma. Sin indicio de derrame de hidrocarburos ni alteración de suelo.

Anexo 8.3

Reseña Fotográfica

Plataforma EA2146

Levantamiento Técnico del Sitio



Fotografía 1. Pozo EA2146 (Coordenadas WGS84-zona 17S: 481170mE, 9529545mN), batería inyector tipo ACTINYA. Vista desde cerca del pozo. Sin indicio de derrame de hidrocarburos ni alteración de suelo.



Fotografía 2. Plataforma EA2146 vista panorámica de la plataforma. Sin indicio de derrame de hidrocarburos ni alteración de suelo.

Anexo 8.3

Reseña Fotográfica

Plataforma EA2147

Levantamiento Técnico del Sitio



Fotografía 1. Pozo EA2147 (Coordenadas WGS84-zona 17S: 480861mE, 9529145mN), batería inyector tipo ACTINYA. Vista desde cerca del pozo. Sin indicio de derrame de hidrocarburos ni alteración de suelo.



Fotografía 2. Plataforma EA2147 vista panorámica de la plataforma. Sin indicio de derrame de hidrocarburos ni alteración de suelo.

Anexo 8.3

Reseña Fotográfica

Plataforma EA2151

Levantamiento Técnico del Sitio



Fotografía 1. Pozo EA2151 (Coordenadas WGS84-zona 17S: 481417mE, 9529661mN), batería inyector inactivo tipo INACTINYA. Vista desde cerca del pozo. Sin indicio de derrame de hidrocarburos ni alteración de suelo.



Fotografía 2. Plataforma EA2151 vista panorámica de la plataforma. Sin indicio de derrame de hidrocarburos ni alteración de suelo.

Anexo 8.3

Reseña Fotográfica

Plataforma EA2201

Levantamiento Técnico del Sitio



Fotografía 1. Pozo EA2201 (Coordenadas WGS84-zona 17S: 481723mE, 9529856mN), batería inyector inactivo tipo INACTINYA. Vista desde cerca del pozo. Sin indicio de derrame de hidrocarburos ni alteración de suelo.



Fotografía 2. Plataforma EA2201 vista panorámica de la plataforma. Sin indicio de derrame de hidrocarburos ni alteración de suelo.

Anexo 8.3

Reseña Fotográfica

Plataforma EA2303E

Levantamiento Técnico del Sitio



Fotografía 1. Pozo EA2303E (Coordenadas WGS84-zona 17S: 481924mE, 9529096mN), batería inyector inactivo tipo INACTINYA. Vista desde cerca del pozo. Sin indicio de derrame de hidrocarburos ni alteración de suelo.



Fotografía 2. Plataforma EA2303E vista panorámica de la plataforma. Sin indicio de derrame de hidrocarburos ni alteración de suelo.

Anexo 8.3

Reseña Fotográfica

Plataforma EA2331

Levantamiento Técnico del Sitio



Fotografía 1. Pozo EA2331 (Coordenadas WGS84-zona 17S: 482279mE, 9529532mN), batería inyector tipo ACTINYA. Vista desde cerca del pozo. Sin indicio de derrame de hidrocarburos ni alteración de suelo.



Fotografía 2. Plataforma EA2331 vista panorámica de la plataforma. Sin indicio de derrame de hidrocarburos ni alteración de suelo.

Anexo 8.3

Reseña Fotográfica

Plataforma AA9976

Levantamiento Técnico del Sitio



Fotografía 1. Pozo AA9976 (Coordenadas WGS84-zona 17S: 476934mE, 9513652mN), pozo inyector tipo ACTINYA. Vista desde cerca del pozo.



Fotografía 2. Pozo AA9976 vista panorámica de la plataforma.

Anexo 8.3

Reseña Fotográfica

Plataforma EA1875

Levantamiento Técnico del Sitio



Fotografía 1. Pozo EA1875 (Coordenadas WGS84-zona 17S: 482235mE, 9529022mN), pozo inyector tipo ACTINYA. Vista desde cerca del pozo.



Fotografía 2. Pozo EA1875 vista panorámica de la plataforma.

Anexo 8.3

Reseña Fotográfica

Plataforma EA5857

Levantamiento Técnico del Sitio



Fotografía 1. Pozo EA5857 (Coordenadas WGS84-zona 17S: 481849mE, 9529606mN), batería inyector tipo ACTINYA. Vista desde cerca del pozo.



Fotografía 2. Plataforma EA5857 vista panorámica de la plataforma. Sin indicio de derrame de hidrocarburos ni alteración de suelo.

Anexo 8.3

Reseña Fotográfica

Plataforma EA8007

Levantamiento Técnico del Sitio



Fotografía 1. Pozo EA8007 (Coordenadas WGS84-zona 17S: 487799mE, 9531074mN), pozo inyector tipo ACTINYA. Vista desde cerca del pozo.



Fotografía 2. Pozo EA8007 vista panorámica de la plataforma.

POZOS DE DESARROLLO

1. POZOS DE DESARROLLO SIN INDICIOS DE DERRAME

Anexo 8.3

Reseña Fotográfica

Plataforma EA8088

Levantamiento Técnico del Sitio



Fotografía 1. Pozo EA8088 (Coordenadas WGS84-zona 17S: 474823mE, 9528898mN), pozo productor tipo BM. Vista cerca al pozo. Sin indicio de derrame de hidrocarburos ni alteración de suelo.



Fotografía 2. Vista panorámica de la plataforma EA8088. Sin indicio de derrame de hidrocarburos ni alteración de suelo.

Anexo 8.3

Reseña Fotográfica

Plataforma EA8092

Levantamiento Técnico del Sitio



Fotografía 1. Pozo EA8092 (Coordenadas WGS84-zona 17S: 485699mE, 9529832mN), pozo productor tipo BM. Vista desde cerca del pozo. Sin indicio de derrame de hidrocarburos ni alteración de suelo.



Fotografía 2. Vista panorámica de la plataforma EA8092. Sin indicio de derrame de hidrocarburos ni alteración de suelo.

Anexo 8.3

Reseña Fotográfica

Plataforma EA8096D

Levantamiento Técnico del Sitio



Fotografía 1. Pozo EA8096D (Coordenadas WGS84-zona 17S: 471262mE, 9523820mN), pozo productor tipo BM. Vista de cerca al pozo. Sin indicio de derrame de hidrocarburos ni alteración de suelo.



Fotografía 2. Vista panorámica de la plataforma EA8096D. Sin indicio de derrame de hidrocarburos ni alteración de suelo.

Anexo 8.3

Reseña Fotográfica

Plataforma EA8097D

Levantamiento Técnico del Sitio



Fotografía 1. Pozo EA8129 (Coordenadas WGS84-zona 17S: 472508mE, 9527150mN), pozo productor tipo BM. Vista de cerca al pozo. Sin indicio de derrame de hidrocarburos ni alteración de suelo.



Fotografía 2. Vista panorámica de la plataforma EA8097D. Sin indicio de derrame de hidrocarburos ni alteración de suelo.

Anexo 8.3

Reseña Fotográfica

Plataforma EA8098D

Levantamiento Técnico del Sitio



Fotografía 1. Pozo EA8098D (Coordenadas WGS84-zona 17S: 472501mE, 9527153mN), pozo productor tipo BM. Vista de cerca al pozo. Sin indicio de derrame de hidrocarburos ni alteración de suelo.



Fotografía 2. Vista panorámica de la plataforma EA8098D. Sin indicio de derrame de hidrocarburos ni alteración de suelo.

Anexo 8.3

Reseña Fotográfica

Plataforma EA8101

Levantamiento Técnico del Sitio



Fotografía 1. Pozo EA8180 (Coordenadas WGS84-zona 17S: 472313mE, 9526897mN), pozo productor tipo BM. Vista desde cerca del pozo. Suelo impregnado de hidrocarburo aproximadamente 4m².



Fotografía 2. Vista panorámica de la plataforma EA8081.

Anexo 8.3

Reseña Fotográfica

Plataforma EA8107

Levantamiento Técnico del Sitio



Fotografía 1. Pozo EA8107 (Coordenadas WGS84-zona 17S: 482176mE, 9525712mN), pozo productor tipo BM. Vista de cerca al pozo. Sin indicio de derrame de hidrocarburos ni alteración de suelo.



Fotografía 2. Plataforma EA8107 vista panorámica de la plataforma. Sin indicio de derrame de hidrocarburos ni alteración de suelo.

Anexo 8.3

Reseña Fotográfica

Plataforma EA8109

Levantamiento Técnico del Sitio



Fotografía 1. Pozo EA8109 (Coordenadas WGS84-zona 17S: 482815mE, 9530929mN), pozo productor tipo BM. Vista desde cerca del pozo. Sin indicio de derrame de hidrocarburos ni alteración de suelo.



Fotografía 2. Plataforma EA8109 vista panorámica de la plataforma. Sin indicio de derrame de hidrocarburos ni alteración de suelo.

Anexo 8.3

Reseña Fotográfica

Plataforma EA8114

Levantamiento Técnico del Sitio



Fotografía 1. Pozo EA8114 (Coordenadas WGS84-zona 17S: 484886mE, 9530118mN), pozo productor tipo BM. Vista de cerca al pozo. Sin indicio de derrame de hidrocarburos ni alteración de suelo.



Fotografía 2. Plataforma EA8114 vista panorámica de la plataforma. Sin indicio de derrame de hidrocarburos ni alteración de suelo.

Anexo 8.3

Reseña Fotográfica

Plataforma EA8116

Levantamiento Técnico del Sitio



Fotografía 1. Pozo EA8116 (Coordenadas WGS84-zona 17S: 484591mE, 9529780mN), pozo productor tipo BM. Vista de cerca al pozo. Sin indicio de derrame de hidrocarburos ni alteración de suelo.



Fotografía 2. Vista panorámica de la plataforma EA8116. Sin indicio de derrame de hidrocarburos ni alteración de suelo.

Anexo 8.3

Reseña Fotográfica

Plataforma EA8117D

Levantamiento Técnico del Sitio



Fotografía 1. Pozo EA8117D (Coordenadas WGS84-zona 17S: 471721mE, 9525305mN), pozo productor tipo PL. Vista de cerca al pozo. Sin indicio de derrame de hidrocarburos ni alteración de suelo.



Fotografía 2. Vista panorámica de la plataforma EA8117D. Sin indicio de derrame de hidrocarburos ni alteración de suelo.

Anexo 8.3

Reseña Fotográfica

Plataforma EA8118D

Levantamiento Técnico del Sitio



Fotografía 1. Pozo EA8118D (Coordenadas WGS84-zona 17S: 471478mE, 9524714mN), pozo productor tipo BM. Vista de cerca al pozo. Sin indicio de derrame de hidrocarburos ni alteración de suelo.



Fotografía 2. Vista panorámica de la plataforma EA8118D. Sin indicio de derrame de hidrocarburos ni alteración de suelo.

Anexo 8.3

Reseña Fotográfica

Plataforma EA8124

Levantamiento Técnico del Sitio



Fotografía 1. Pozo EA8124 (Coordenadas WGS84-zona 17S: 482572mE, 9530035mN), pozo productor tipo BM. Vista de cerca al pozo. Sin indicio de derrame de hidrocarburos ni alteración de suelo.



Fotografía 2. Plataforma EA8124 vista panorámica. Sin indicio de derrame de hidrocarburos ni alteración de suelo.

Anexo 8.3

Reseña Fotográfica

Plataforma EA8126

Levantamiento Técnico del Sitio



Fotografía 1. Pozo EA8126 (Coordenadas WGS84-zona 17S: 486192mE, 9530107mN), pozo productor tipo BM. Vista de cerca al pozo. Sin indicio de derrame de hidrocarburos ni alteración de suelo.



Fotografía 2. Vista panorámica de la plataforma EA8126. Sin indicio de derrame de hidrocarburos ni alteración de suelo.

Anexo 8.3

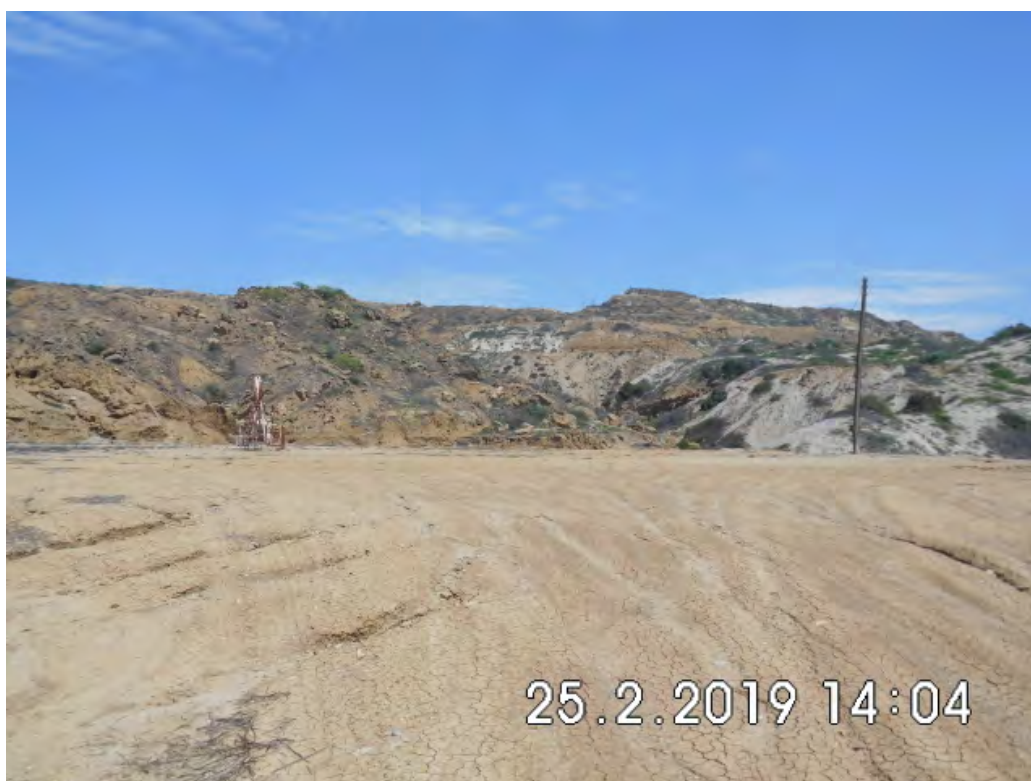
Reseña Fotográfica

Plataforma EA8128

Levantamiento Técnico del Sitio



Fotografía 1. Pozo EA8128 (Coordenadas WGS84-zona 17S: 472035mE, 9525119mN), pozo productor tipo BM. Vista desde cerca del pozo. Sin indicio de derrame de hidrocarburos ni alteración de suelo.



Fotografía 2. Plataforma EA8128 vista panorámica de la plataforma. Sin indicio de derrame de hidrocarburos ni alteración de suelo.

Anexo 8.3

Reseña Fotográfica

Plataforma EA8129

Levantamiento Técnico del Sitio



Fotografía 1. Pozo EA8129 (Coordenadas WGS84-zona 17S: 472780mE, 9527587mN), pozo productor tipo BM. Sin indicio de derrame de hidrocarburos ni alteración de suelo.



Fotografía 2. Vista panorámica de la plataforma EA8129. Sin indicio de derrame de hidrocarburos ni alteración de suelo.

Anexo 8.3

Reseña Fotográfica

Plataforma EA8131

Levantamiento Técnico del Sitio



Fotografía 1. Pozo EA8131 (Coordenadas WGS84-zona 17S: 472759mE, 9527189mN), pozo productor tipo BM. Vista de cerca al pozo. Sin indicio de derrame de hidrocarburos ni alteración de suelo.



Fotografía 2. Plataforma EA8131 vista panorámica. Sin indicio de derrame de hidrocarburos ni alteración de suelo.

Anexo 8.3

Reseña Fotográfica

Plataforma EA8139

Levantamiento Técnico del Sitio



Fotografía 1. Pozo EA8139 (Coordenadas WGS84-zona 17S: 486580mE, 9530218mN), pozo productor tipo BM. Vista de cerca al pozo. Sin indicio de derrame de hidrocarburos ni alteración de suelo.



Fotografía 2. Vista panorámica de la plataforma EA8139. Sin indicio de derrame de hidrocarburos ni alteración de suelo.

Anexo 8.3

Reseña Fotográfica

Plataforma EA8141D

Levantamiento Técnico del Sitio



Fotografía 1. Pozo EA8141D (Coordenadas WGS84-zona 17S: 471725mE, 9525091mN), pozo productor tipo PL. Vista de cerca al pozo. Sin indicio de derrame de hidrocarburos ni alteración de suelo.



Fotografía 2. Vista panorámica de la plataforma EA8141D. Sin indicio de derrame de hidrocarburos ni alteración de suelo.

Anexo 8.3

Reseña Fotográfica

Plataforma EA8142

Levantamiento Técnico del Sitio



Fotografía 1. Pozo EA8142 (Coordenadas WGS84-zona 17S: 485552mE, 9528828mN), pozo productor tipo BM. Vista de cerca al pozo. Sin indicio de derrame de hidrocarburos ni alteración de suelo.



Fotografía 2. Plataforma EA8142 vista panorámica. Sin indicio de derrame de hidrocarburos ni alteración de suelo.

Anexo 8.3

Reseña Fotográfica

Plataforma EA8143D

Levantamiento Técnico del Sitio



Fotografía 1. Pozo EA8143D (Coordenadas WGS84-zona 17S: 471325mE, 9523540mN), pozo productor tipo plunger lift. Vista desde cerca del pozo. Sin indicio de derrame de hidrocarburos ni alteración de suelo.



Fotografía 2. Vista panorámica de la plataforma EA8143D. Sin indicio de derrame de hidrocarburos ni alteración de suelo.

Anexo 8.3

Reseña Fotográfica

Plataforma EA8144

Levantamiento Técnico del Sitio



Fotografía 1. Pozo EA8144 (Coordenadas WGS84-zona 17S: 472207mE, 9524421mN), pozo productor tipo PL. Vista de cerca al pozo. Sin indicio de derrame de hidrocarburos ni alteración de suelo.



Fotografía 2. Vista panorámica de la plataforma EA8144. Sin indicio de derrame de hidrocarburos ni alteración de suelo.

Anexo 8.3

Reseña Fotográfica

Plataforma EA8147D

Levantamiento Técnico del Sitio



Fotografía 1. Pozo EA8147D (Coordenadas WGS84-zona 17S: 471629mE, 9524799mN), pozo productor tipo PL. Vista de cerca al pozo. Sin indicio de derrame de hidrocarburos ni alteración de suelo.



Fotografía 2. Vista panorámica de la plataforma EA8147D. Sin indicio de derrame de hidrocarburos ni alteración de suelo.

Anexo 8.3

Reseña Fotográfica

Plataforma EA8159

Levantamiento Técnico del Sitio



Fotografía 1. Pozo EA8159 (Coordenadas WGS84-zona 17S: 478012mE, 9527900mN), pozo productor tipo BM. Sin indicio de derrame de hidrocarburos ni alteración de suelo.



Fotografía 2. Vista panorámica de la plataforma EA8159. Sin indicio de derrame de hidrocarburos ni alteración de suelo.

Anexo 8.3

Reseña Fotográfica

Plataforma EA8162

Levantamiento Técnico del Sitio



Fotografía 1. Pozo EA8162 (Coordenadas WGS84-zona 17S: 477703mE, 9528129mN), pozo productor tipo BM. Sin indicio de derrame de hidrocarburos ni alteración de suelo.



Fotografía 2. Vista panorámica de la plataforma EA8162. Sin indicio de derrame de hidrocarburos ni alteración de suelo.



Anexo 8.3

Reseña Fotográfica

Plataforma EA8164

Levantamiento Técnico del Sitio



Fotografía 1. Pozo EA8164 (Coordenadas WGS84-zona 17S: 471648mE, 9523591mN), pozo productor tipo BM. Vista de cerca al pozo. Sin indicio de derrame de hidrocarburos ni alteración de suelo.



Fotografía 2. Vista panorámica de la plataforma EA8164. Sin indicio de derrame de hidrocarburos ni alteración de suelo.

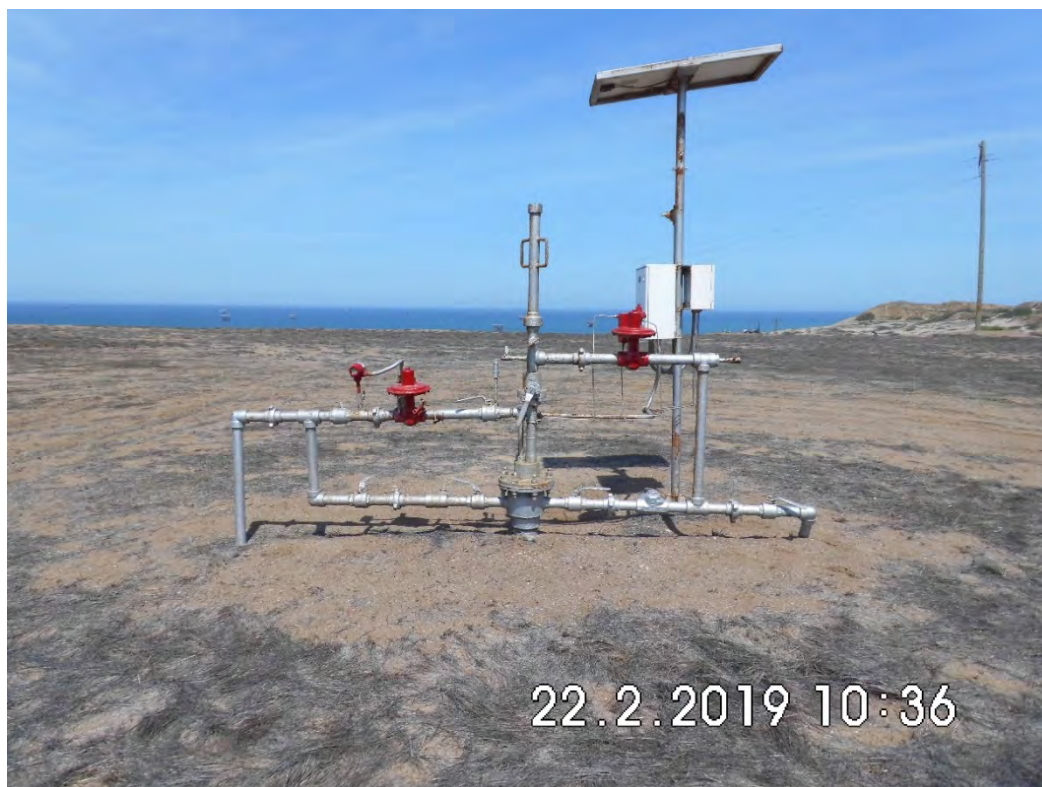


Anexo 8.3

Reseña Fotográfica

Plataforma EA8168

Levantamiento Técnico del Sitio



Fotografía 1. Pozo EA8168 (Coordenadas WGS84-zona 17S: 472021mE, 9523441mN), pozo productor tipo PL. Vista de cerca al pozo. Sin indicio de derrame de hidrocarburos ni alteración de suelo.



Fotografía 2. Vista panorámica de la plataforma EA8168. Sin indicio de derrame de hidrocarburos ni alteración de suelo.



Anexo 8.3

Reseña Fotográfica

Plataforma EA8169

Levantamiento Técnico del Sitio



Fotografía 1. Pozo EA8169 (Coordenadas WGS84-zona 17S: 478202mE, 9527686mN), pozo productor tipo BM. Vista de cerca al pozo. Sin indicio de derrame de hidrocarburos ni alteración de suelo.



Fotografía 2. Vista panorámica de la plataforma EA8169. Sin indicio de derrame de hidrocarburos ni alteración de suelo.

Anexo 8.3

Reseña Fotográfica

Plataforma EA8176D

Levantamiento Técnico del Sitio



Fotografía 1. Pozo EA8176D (Coordenadas WGS84-zona 17S: 471656mE, 9523590mN), pozo productor tipo PL. Sin indicio de derrame de hidrocarburos ni alteración de suelo.



Fotografía 2. Vista panorámica de la plataforma EA8176D. Sin indicio de derrame de hidrocarburos ni alteración de suelo.



Anexo 8.3

Reseña Fotográfica

Plataforma EA8178

Levantamiento Técnico del Sitio



Fotografía 1. Pozo EA8178 (Coordenadas WGS84-zona 17S: 478175mE, 9527868mN), pozo productor tipo BM. Sin indicio de derrame de hidrocarburos ni alteración de suelo.



Fotografía 2. Vista panorámica de la plataforma EA8178. Sin indicio de derrame de hidrocarburos ni alteración de suelo.



Anexo 8.3

Reseña Fotográfica

Plataforma EA8229

Levantamiento Técnico del Sitio



Fotografía 1. Pozo EA8177 (Coordenadas WGS84-zona 17S: 477930mE, 9528106mN), pozo productor tipo BM. Sin indicio de derrame de hidrocarburos ni alteración de suelo.



Anexo 8.3

Reseña Fotográfica

Plataforma EA8179

Levantamiento Técnico del Sitio



Fotografía 1. Pozo EA8179 (Coordenadas WGS84-zona 17S: 478481mE, 9527988mN), pozo productor tipo BM. Vista de cerca al pozo. Sin indicio de derrame de hidrocarburos ni alteración de suelo.



Fotografía 2. Vista panorámica de la plataforma EA8179. Sin indicio de derrame de hidrocarburos ni alteración de suelo.



Anexo 8.3

Reseña Fotográfica

Plataforma EA8182

Levantamiento Técnico del Sitio



Fotografía 1. Pozo EA8182 (Coordenadas WGS84-zona 17S: 478728mE, 9528064mN), pozo productor tipo BM. Sin indicio de derrame de hidrocarburos ni alteración de suelo.



Fotografía 2. Vista panorámica de la plataforma EA8182. Sin indicio de derrame de hidrocarburos ni alteración de suelo.



Anexo 8.3

Reseña Fotográfica

Plataforma EA8184

Levantamiento Técnico del Sitio



Fotografía 1. Pozo EA8184 (Coordenadas WGS84-zona 17S: 485523mE, 9529077mN), pozo productor tipo BM. Vista de cerca al pozo. Sin indicio de derrame de hidrocarburos ni alteración de suelo.



Fotografía 2. Vista panorámica de la plataforma EA8184. Sin indicio de derrame de hidrocarburos ni alteración de suelo.



Anexo 8.3

Reseña Fotográfica

Plataforma EA8186

Levantamiento Técnico del Sitio



Fotografía 1. Pozo EA8186 (Coordenadas WGS84-zona 17S: 485712mE, 9529336mN), pozo productor tipo BM. Sin indicio de derrame de hidrocarburos ni alteración de suelo.



Fotografía 2. Vista panorámica de la plataforma EA8186. Sin indicio de derrame de hidrocarburos ni alteración de suelo.



Anexo 8.3

Reseña Fotográfica

Plataforma EA8188

Levantamiento Técnico del Sitio



Fotografía 1. Pozo EA8188 (Coordenadas WGS84-zona 17S: 472353mE, 9527542mN), pozo productor tipo BM. Vista de cerca al pozo. Sin indicio de derrame de hidrocarburos ni alteración de suelo.



Fotografía 2. Vista panorámica de la plataforma EA8188. Sin indicio de derrame de hidrocarburos ni alteración de suelo.



Anexo 8.3

Reseña Fotográfica

Plataforma EA8189

Levantamiento Técnico del Sitio



Fotografía 1. Pozo EA8189 (Coordenadas WGS84-zona 17S: 471793mE, 9524231mN), pozo productor tipo PL. Vista de cerca al pozo. Sin indicio de derrame de hidrocarburos ni alteración de suelo.



Fotografía 2. Vista panorámica de la plataforma EA8189. Sin indicio de derrame de hidrocarburos ni alteración de suelo.



Anexo 8.3

Reseña Fotográfica

Plataforma EA8191

Levantamiento Técnico del Sitio



Fotografía 1. Pozo EA8191 (Coordenadas WGS84-zona 17S: 476707mE, 9526619mN), pozo productor tipo BM. Sin indicio de derrame de hidrocarburos ni alteración de suelo.



Fotografía 2. Vista panorámica de la plataforma EA8191. Sin indicio de derrame de hidrocarburos ni alteración de suelo.



Anexo 8.3

Reseña Fotográfica

Plataforma EA8193

Levantamiento Técnico del Sitio



Fotografía 1. Pozo EA8193 (Coordenadas WGS84-zona 17S: 484539mE, 9534048mN), pozo productor tipo BM. Vista de cerca al pozo. Sin indicio de derrame de hidrocarburos ni alteración de suelo.



Fotografía 2. Vista panorámica de la plataforma EA8193. Sin indicio de derrame de hidrocarburos ni alteración de suelo.



Anexo 8.3

Reseña Fotográfica

Plataforma EA8194

Levantamiento Técnico del Sitio



Fotografía 1. Pozo EA8194 (Coordenadas WGS84-zona 17S: 484651mE, 9534485mN), pozo productor tipo BM. Sin indicio de derrame de hidrocarburos ni alteración de suelo.



Anexo 8.3

Reseña Fotográfica

Plataforma EA8198

Levantamiento Técnico del Sitio



Fotografía 1. Pozo EA8198 (Coordenadas WGS84-zona 17S: 478056mE, 9528190mN), pozo productor tipo BM. Sin indicio de derrame de hidrocarburos ni alteración de suelo.



Fotografía 2. Vista panorámica de la plataforma EA8198. Sin indicio de derrame de hidrocarburos ni alteración de suelo.



Anexo 8.3

Reseña Fotográfica

Plataforma EA8202

Levantamiento Técnico del Sitio



Fotografía 1. Pozo EA8202 (Coordenadas WGS84-zona 17S: 475645mE, 9527486mN), pozo productor tipo BM. Sin indicio de derrame de hidrocarburos ni alteración de suelo.

Anexo 8.3

Reseña Fotográfica

Plataforma EA8203

Levantamiento Técnico del Sitio



Fotografía 1. Pozo EA8203 (Coordenadas WGS84-zona 17S: 475704mE, 9527112mN), pozo productor tipo BM. Vista de cerca al pozo. Sin indicio de derrame de hidrocarburos ni alteración de suelo.



Fotografía 2. Vista panorámica de la plataforma EA8203. Sin indicio de derrame de hidrocarburos ni alteración de suelo.



Anexo 8.3

Reseña Fotográfica

Plataforma EA8206

Levantamiento Técnico del Sitio



Fotografía 1. Pozo EA8206 (Coordenadas WGS84-zona 17S: 475639mE, 9526236mN), pozo productor tipo BM. Vista de cerca al pozo. Sin indicio de derrame de hidrocarburos ni alteración de suelo.



Fotografía 2. Vista panorámica de la plataforma EA8206. Sin indicio de derrame de hidrocarburos ni alteración de suelo.



Anexo 8.3

Reseña Fotográfica

Plataforma EA8207D

Levantamiento Técnico del Sitio



Fotografía 1. Pozo EA8207D (Coordenadas WGS84-zona 17S: 475308mE, 9525487mN), pozo productor tipo BM. Vista de cerca al pozo. Sin indicio de derrame de hidrocarburos ni alteración de suelo.



Anexo 8.3

Reseña Fotográfica

Plataforma EA8217

Levantamiento Técnico del Sitio



Fotografía 1. Pozo EA8217 (Coordenadas WGS84-zona 17S: 476793mE, 9527188mN), pozo productor tipo BM. Vista de cerca al pozo. Sin indicio de derrame de hidrocarburos ni alteración de suelo.



Fotografía 2. Vista panorámica de la plataforma EA8217. Sin indicio de derrame de hidrocarburos ni alteración de suelo.



Anexo 8.3

Reseña Fotográfica

Plataforma EA8218

Levantamiento Técnico del Sitio



Fotografía 1. Pozo EA8218 (Coordenadas WGS84-zona 17S: 485238mE, 9530250mN), pozo productor tipo BM. Vista de cerca al pozo. Sin indicio de derrame de hidrocarburos ni alteración de suelo.



Fotografía 2. Vista panorámica de la plataforma EA8218. Sin indicio de derrame de hidrocarburos ni alteración de suelo.



Anexo 8.3

Reseña Fotográfica

Plataforma EA8223

Levantamiento Técnico del Sitio



Fotografía 1. Pozo EA8223 (Coordenadas WGS84-zona 17S: 477093mE, 9527887mN), pozo productor tipo BM. Vista de cerca al pozo. Sin indicio de derrame de hidrocarburos ni alteración de suelo.



Fotografía 2. Vista panorámica de la plataforma EA8223. Sin indicio de derrame de hidrocarburos ni alteración de suelo.



Anexo 8.3

Reseña Fotográfica

Plataforma EA8226

Levantamiento Técnico del Sitio



Fotografía 1. Pozo EA8226 (Coordenadas WGS84-zona 17S: 476817mE, 9527554mN), pozo productor tipo BM. Sin indicio de derrame de hidrocarburos ni alteración de suelo.



Fotografía 2. Vista panorámica de la plataforma EA8226. Sin indicio de derrame de hidrocarburos ni alteración de suelo.



Anexo 8.3

Reseña Fotográfica

Plataforma EA8227

Levantamiento Técnico del Sitio



Fotografía 1. Pozo EA8227 (Coordenadas WGS84-zona 17S: 476650mE, 9527498mN), pozo productor tipo BM. Vista de cerca al pozo. Sin indicio de derrame de hidrocarburos ni alteración de suelo.



Fotografía 2. Vista panorámica de la plataforma EA8227. Sin indicio de derrame de hidrocarburos ni alteración de suelo.



Anexo 8.3

Reseña Fotográfica

Plataforma EA8229

Levantamiento Técnico del Sitio



Fotografía 1. Pozo EA8229 (Coordenadas WGS84-zona 17S: 474847mE, 9525237mN), pozo inactivo tipo BM. Vista de cerca al pozo. Sin indicio de derrame de hidrocarburos ni alteración de suelo.



Fotografía 2. Vista panorámica de la plataforma EA8229. Sin indicio de derrame de hidrocarburos ni alteración de suelo.



Anexo 8.3

Reseña Fotográfica

Plataforma EA8231

Levantamiento Técnico del Sitio



Fotografía 1. Pozo EA8231 (Coordenadas WGS84-zona 17S: 485474mE, 9528345mN), pozo productor tipo BM. Vista de cerca al pozo. Sin indicio de derrame de hidrocarburos ni alteración de suelo.



Fotografía 2. Vista panorámica de la plataforma EA8231. Sin indicio de derrame de hidrocarburos ni alteración de suelo.



Anexo 8.3

Reseña Fotográfica

Plataforma EA8233

Levantamiento Técnico del Sitio



Fotografía 1. Pozo EA8233 (Coordenadas WGS84-zona 17S: 476508mE, 9526704mN), pozo productor tipo BM. Vista de cerca al pozo. Sin indicio de derrame de hidrocarburos ni alteración de suelo.



Fotografía 2. Vista panorámica de la plataforma EA8233. Sin indicio de derrame de hidrocarburos ni alteración de suelo.



Anexo 8.3

Reseña Fotográfica

Plataforma EA8234

Levantamiento Técnico del Sitio



Fotografía 1. Pozo EA8234 (Coordenadas WGS84-zona 17S: 474328mE, 9524725mN), pozo productor tipo BM. Vista de cerca al pozo. Sin indicio de derrame de hidrocarburos ni alteración de suelo.



Fotografía 2. Vista panorámica de la plataforma EA8234. Sin indicio de derrame de hidrocarburos ni alteración de suelo.



Anexo 8.3

Reseña Fotográfica

Plataforma EA8239

Levantamiento Técnico del Sitio



Fotografía 1. Pozo EA8239 (Coordenadas WGS84-zona 17S: 485662mE, 9528250mN), pozo productor tipo BM. Vista de cerca al pozo. Sin indicio de derrame de hidrocarburos ni alteración de suelo.



Fotografía 2. Vista panorámica de la plataforma EA8239. Sin indicio de derrame de hidrocarburos ni alteración de suelo.



Anexo 8.3

Reseña Fotográfica

Plataforma EA8246

Levantamiento Técnico del Sitio



Fotografía 1. Pozo EA8246 (Coordenadas WGS84-zona 17S: 476578mE, 9524702mN), pozo productor tipo BM. Sin indicio de derrame de hidrocarburos ni alteración de suelo.



Fotografía 2. Vista panorámica de la plataforma EA8246. Sin indicio de derrame de hidrocarburos ni alteración de suelo.



Anexo 8.3

Reseña Fotográfica

Plataforma EA8248

Levantamiento Técnico del Sitio



Fotografía 1. Pozo EA8248 (Coordenadas WGS84-zona 17S: 474331mE, 9525188mN), pozo productor tipo BM. Vista de cerca al pozo. Sin indicio de derrame de hidrocarburos ni alteración de suelo.



Fotografía 2. Vista panorámica de la plataforma EA8248. Sin indicio de derrame de hidrocarburos ni alteración de suelo.



Anexo 8.3

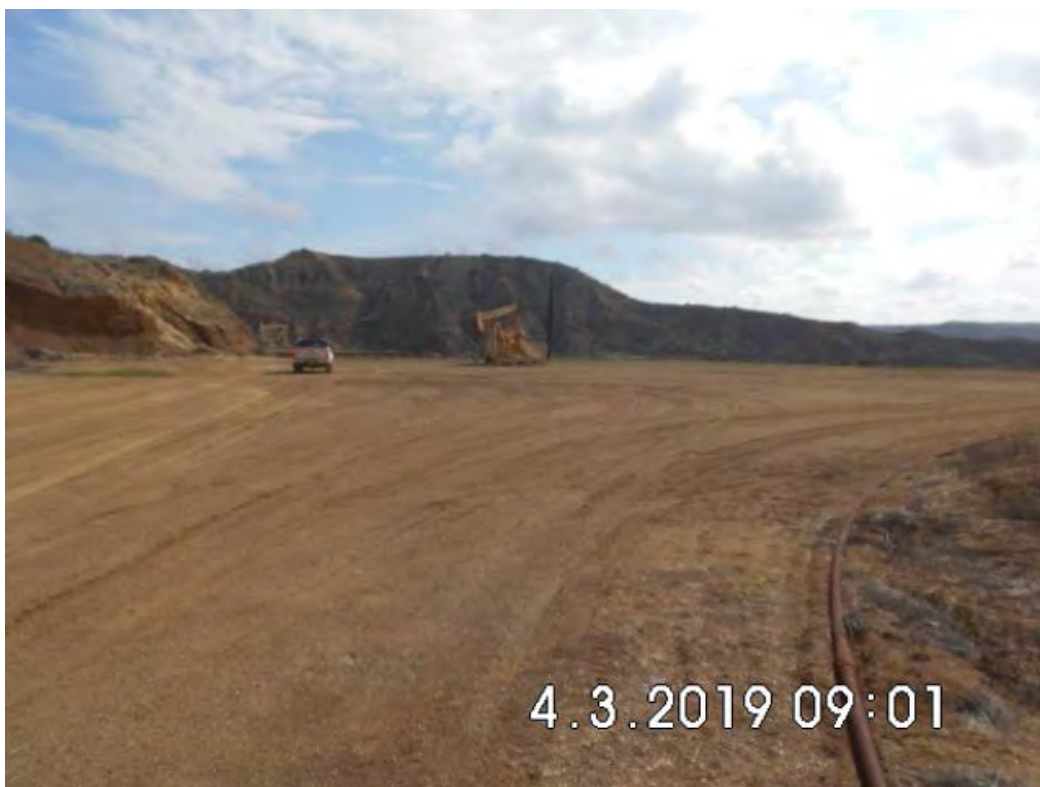
Reseña Fotográfica

Plataforma EA8252

Levantamiento Técnico del Sitio



Fotografía 1. Pozo EA8252 (Coordenadas WGS84-zona 17S: 473480mE, 9524152mN), pozo productor tipo BM. Vista de cerca al pozo. Sin indicio de derrame de hidrocarburos ni alteración de suelo.



Fotografía 2. Vista panorámica de la plataforma EA8252. Sin indicio de derrame de hidrocarburos ni alteración de suelo.



Anexo 8.3

Reseña Fotográfica

Plataforma EA8257

Levantamiento Técnico del Sitio



Fotografía 1. Pozo EA8257 (Coordenadas WGS84-zona 17S: 477472mE, 9525864mN), pozo productor tipo BM. Sin indicio de derrame de hidrocarburos ni alteración de suelo.



Fotografía 2. Vista panorámica de la plataforma EA8257. Sin indicio de derrame de hidrocarburos ni alteración de suelo.

Anexo 8.3

Reseña Fotográfica

Plataforma EA8267

Levantamiento Técnico del Sitio



Fotografía 1. Pozo EA8267 (Coordenadas WGS84-zona 17S: 473732mE, 9524405mN), pozo productor tipo BM. Vista de cerca al pozo. Sin indicio de derrame de hidrocarburos ni alteración de suelo.



Fotografía 2. Vista panorámica de la plataforma EA8267. Sin indicio de derrame de hidrocarburos ni alteración de suelo.



Anexo 8.3

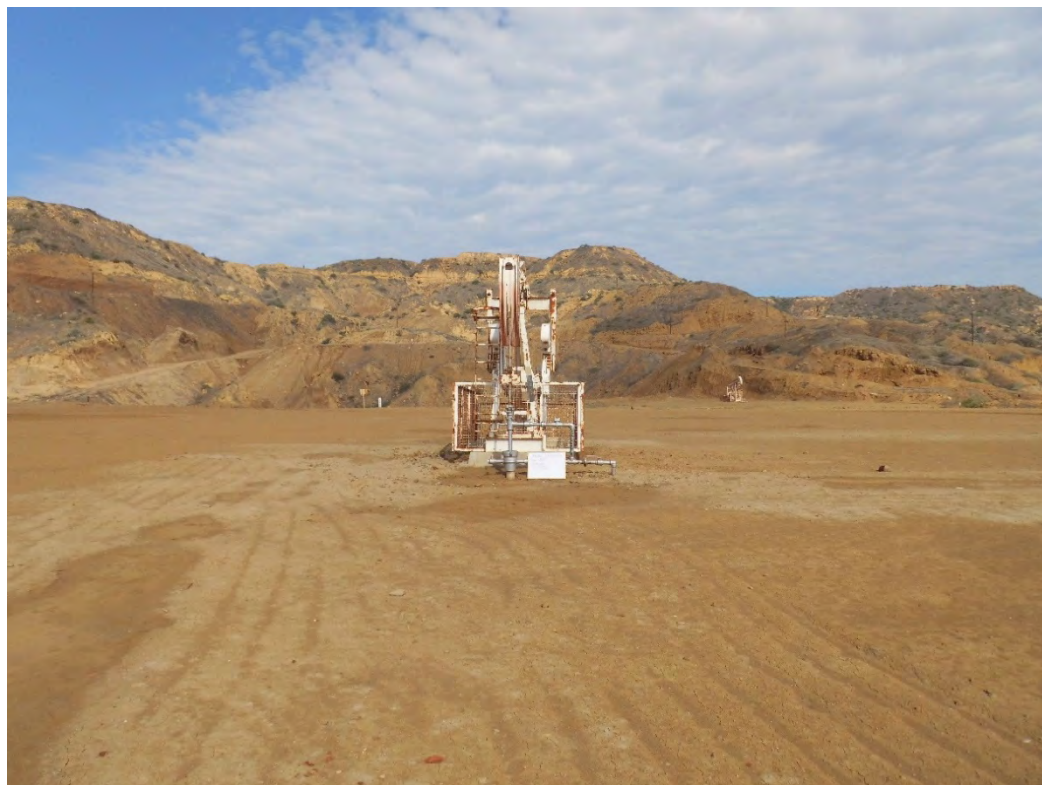
Reseña Fotográfica

Plataforma EA8274

Levantamiento Técnico del Sitio



Fotografía 1. Pozo EA8274 (Coordenadas WGS84-zona 17S: 474593mE, 9524662mN), pozo productor tipo BM. Sin indicio de derrame de hidrocarburos ni alteración de suelo.



Fotografía 2. Vista panorámica de la plataforma EA8274. Sin indicio de derrame de hidrocarburos ni alteración de suelo.



Anexo 8.3

Reseña Fotográfica

Plataforma EA8276

Levantamiento Técnico del Sitio



Fotografía 1. Pozo EA8276 (Coordenadas WGS84-zona 17S: 478887mE, 9514187mN), pozo productor tipo bomba de cavidad progresiva en buen estado. Vista desde cerca del pozo. Sin indicio de derrame de hidrocarburos ni alteración de suelo.



Anexo 8.3

Reseña Fotográfica

Plataforma EA8278

Levantamiento Técnico del Sitio



Fotografía 1. Pozo EA8278 (Coordenadas WGS84-zona 17S: 472934mE, 9524951mN), pozo productor tipo BM. Vista de cerca al pozo. Sin indicio de derrame de hidrocarburos ni alteración de suelo.



Fotografía 2. Vista panorámica de la plataforma EA8278. Sin indicio de derrame de hidrocarburos ni alteración de suelo.



Anexo 8.3

Reseña Fotográfica

Plataforma EA8282

Levantamiento Técnico del Sitio



Fotografía 1. Pozo EA8282 (Coordenadas WGS84-zona 17S: 472562mE, 9525390mN), pozo productor tipo BM. Sin indicio de derrame de hidrocarburos ni alteración de suelo.



Fotografía 2. Vista panorámica de la plataforma EA8282. Sin indicio de derrame de hidrocarburos ni alteración de suelo.



Anexo 8.3

Reseña Fotográfica

Plataforma EA8294

Levantamiento Técnico del Sitio



Fotografía 1. Pozo EA8294 (Coordenadas WGS84-zona 17S: 473013mE, 9524322mN), pozo productor tipo BM. Sin indicio de derrame de hidrocarburos ni alteración de suelo.



Fotografía 2. Vista panorámica de la plataforma EA8294. Sin indicio de derrame de hidrocarburos ni alteración de suelo.



Anexo 8.3

Reseña Fotográfica

Plataforma EA8297

Levantamiento Técnico del Sitio



Fotografía 1. Pozo EA8297 (Coordenadas WGS84-zona 17S: 472300mE, 9525422mN), pozo productor tipo BM. Sin indicio de derrame de hidrocarburos ni alteración de suelo.



Fotografía 2. Vista panorámica de la plataforma EA8297. Sin indicio de derrame de hidrocarburos ni alteración de suelo.



Anexo 8.3

Reseña Fotográfica

Plataforma EA8316

Levantamiento Técnico del Sitio



Fotografía 1. Pozo EA8316 (Coordenadas WGS84-zona 17S: 481294mE, 9526270mN), pozo productor tipo BM. Sin indicio de derrame de hidrocarburos ni alteración de suelo.



Fotografía 2. Vista de la plataforma EA8316. Sin indicio de derrame de hidrocarburos ni alteración de suelo.



Anexo 8.3

Reseña Fotográfica

Plataforma EA8317

Levantamiento Técnico del Sitio



Fotografía 1. Pozo EA8317 (Coordenadas WGS84-zona 17S: 481497mE, 9526190mN), pozo productor tipo BM. Sin indicio de derrame de hidrocarburos ni alteración de suelo.



Fotografía 2. Vista panorámica de la plataforma EA8317. Sin indicio de derrame de hidrocarburos ni alteración de suelo.



Anexo 8.3

Reseña Fotográfica

Plataforma EA8319

Levantamiento Técnico del Sitio



Fotografía 1. Pozo EA8319 (Coordenadas WGS84-zona 17S: 485242mE, 9530089mN), pozo productor tipo INACTINYA. Sin indicio de derrame de hidrocarburos ni alteración de suelo.



Fotografía 2. Vista panorámica de la plataforma EA8319. Sin indicio de derrame de hidrocarburos ni alteración de suelo.



Anexo 8.3

Reseña Fotográfica

Plataforma EA8321

Levantamiento Técnico del Sitio



Fotografía 1. Pozo EA8321 (Coordenadas WGS84-zona 17S: 484722mE, 9529906mN), pozo productor tipo BM. Vista de cerca al pozo. Sin indicio de derrame de hidrocarburos ni alteración de suelo.



Fotografía 2. Vista panorámica de la plataforma EA8321. Sin indicio de derrame de hidrocarburos ni alteración de suelo.



Anexo 8.3

Reseña Fotográfica

Plataforma EA8331

Levantamiento Técnico del Sitio



Fotografía 1. Pozo EA8331 (Coordenadas WGS84-zona 17S: 473957mE, 9524493mN), pozo productor tipo BM. Sin indicio de derrame de hidrocarburos ni alteración de suelo.



Fotografía 2. Vista panorámica de la plataforma EA8331. Sin indicio de derrame de hidrocarburos ni alteración de suelo.



Anexo 8.3

Reseña Fotográfica

Plataforma EA8334

Levantamiento Técnico del Sitio



Fotografía 1. Pozo EA8334 (Coordenadas WGS84-zona 17S: 482804mE, 9531253mN), pozo productor tipo BM. Vista de cerca al pozo. Sin indicio de derrame de hidrocarburos ni alteración de suelo.



Fotografía 2. Vista panorámica de la plataforma EA8334. Sin indicio de derrame de hidrocarburos ni alteración de suelo.



Anexo 8.3

Reseña Fotográfica

Plataforma EA8338

Levantamiento Técnico del Sitio



Fotografía 1. Pozo EA8338 (Coordenadas WGS84-zona 17S: 473668mE, 9524070mN), pozo productor tipo BM. Vista de cerca al pozo. Sin indicio de derrame de hidrocarburos ni alteración de suelo.



Fotografía 2. Vista panorámica de la plataforma EA8198. Sin indicio de derrame de hidrocarburos ni alteración de suelo.



Anexo 8.3

Reseña Fotográfica

Plataforma EA8347

Levantamiento Técnico del Sitio



Fotografía 1. Pozo EA8347 (Coordenadas WGS84-zona 17S: 486415mE, 9529579mN), pozo productor tipo BM. Sin indicio de derrame de hidrocarburos ni alteración de suelo.



Fotografía 2. Vista panorámica de la plataforma EA8347. Sin indicio de derrame de hidrocarburos ni alteración de suelo.



Anexo 8.3

Reseña Fotográfica

Plataforma EA8349

Levantamiento Técnico del Sitio



Fotografía 1. Pozo EA8349 (Coordenadas WGS84-zona 17S: 472328mE, 9524571mN), pozo productor tipo BM. Sin indicio de derrame de hidrocarburos ni alteración de suelo.



Fotografía 2. Vista panorámica de la plataforma EA8349. Sin indicio de derrame de hidrocarburos ni alteración de suelo.



Anexo 8.3

Reseña Fotográfica

Plataforma EA8353



Levantamiento Técnico del Sitio



Fotografía 1. Pozo EA8353 (Coordenadas WGS84-zona 17S: 482292mE, 9530453mN), pozo productor tipo BM. Sin indicio de derrame de hidrocarburos ni alteración de suelo.



Fotografía 2. Vista panorámica de la plataforma EA8353. Sin indicio de derrame de hidrocarburos ni alteración de suelo.



Anexo 8.3

Reseña Fotográfica

Plataforma EA8354

Levantamiento Técnico del Sitio



Fotografía 1. Pozo EA8354 (Coordenadas WGS84-zona 17S: 473465mE, 9526383mN), pozo productor tipo BM. Sin indicio de derrame de hidrocarburos ni alteración de suelo.



Fotografía 2. Vista panorámica de la plataforma EA8354. Sin indicio de derrame de hidrocarburos ni alteración de suelo.



Anexo 8.3

Reseña Fotográfica

Plataforma EA8363

Levantamiento Técnico del Sitio



Fotografía 1. Pozo EA8363 (Coordenadas WGS84-zona 17S: 476306mE, 9526401mN), pozo productor tipo BM. Sin indicio de derrame de hidrocarburos ni alteración de suelo.



Fotografía 2. Vista panorámica de la plataforma EA8363. Sin indicio de derrame de hidrocarburos ni alteración de suelo.



Anexo 8.3

Reseña Fotográfica

Plataforma EA8364

Levantamiento Técnico del Sitio



Fotografía 1. Pozo EA8364 (Coordenadas WGS84-zona 17S: 485379mE, 9525574mN), pozo productor tipo BM. Vista de cerca al pozo. Sin indicio de derrame de hidrocarburos ni alteración de suelo.



Fotografía 2. Vista panorámica de la plataforma EA8364. Sin indicio de derrame de hidrocarburos ni alteración de suelo.

Anexo 8.3

Reseña Fotográfica

Plataforma EA8367

Levantamiento Técnico del Sitio



Fotografía 1. Pozo EA8367 (Coordenadas WGS84-zona 17S: 482931mE, 9528738mN), pozo productor tipo BM. Sin indicio de derrame de hidrocarburos ni alteración de suelo.



Fotografía 2. Vista panorámica de la plataforma EA8367. Sin indicio de derrame de hidrocarburos ni alteración de suelo.

Anexo 8.3

Reseña Fotográfica

Plataforma EA8406

Levantamiento Técnico del Sitio



Fotografía 1. Pozo EA8406 (Coordenadas WGS84-zona 17S: 474805mE, 9527406mN), pozo productor tipo BM. Vista de cerca al pozo. Sin indicio de derrame de hidrocarburos ni alteración de suelo.



Fotografía 2. Vista panorámica de la plataforma EA8406. Sin indicio de derrame de hidrocarburos ni alteración de suelo.

Anexo 8.3

Reseña Fotográfica

Plataforma EA8417

Levantamiento Técnico del Sitio



Fotografía 1. Pozo EA8417 (Coordenadas WGS84-zona 17S: 479140mE, 9529481mN), pozo productor tipo BM. Sin indicio de derrame de hidrocarburos ni alteración de suelo.



Fotografía 2. Vista panorámica de la plataforma EA8417. Sin indicio de derrame de hidrocarburos ni alteración de suelo.



Anexo 8.3

Reseña Fotográfica

Plataforma EA8419

Levantamiento Técnico del Sitio



Fotografía 1. Pozo EA8419 (Coordenadas WGS84-zona 17S: 479167mE, 9528971mN), pozo productor tipo BM. Sin indicio de derrame de hidrocarburos ni alteración de suelo.



Fotografía 2. Vista panorámica de la plataforma EA8419. Sin indicio de derrame de hidrocarburos ni alteración de suelo.



Anexo 8.3

Reseña Fotográfica

Plataforma EA8421

Levantamiento Técnico del Sitio



Fotografía 1. Pozo EA8421 (Coordenadas WGS84-zona 17S: 479044mE, 9528390mN), pozo productor tipo BM. Sin indicio de derrame de hidrocarburos ni alteración de suelo.



Fotografía 2. Vista panorámica de la plataforma EA8421. Sin indicio de derrame de hidrocarburos ni alteración de suelo.



Anexo 8.3

Reseña Fotográfica

Plataforma EA8424

Levantamiento Técnico del Sitio



Fotografía 1. Pozo EA8424 (Coordenadas WGS84-zona 17S: 481039mE, 9528811mN), pozo productor tipo BM. Sin indicio de derrame de hidrocarburos ni alteración de suelo.



Fotografía 2. Vista panorámica de la plataforma EA8424. Sin indicio de derrame de hidrocarburos ni alteración de suelo.



Anexo 8.3

Reseña Fotográfica

Plataforma EA8426

Levantamiento Técnico del Sitio



Fotografía 1. Pozo EA8426 (Coordenadas WGS84-zona 17S: 481393mE, 9529052mN), pozo productor tipo BM. Sin indicio de derrame de hidrocarburos ni alteración de suelo.



Fotografía 2. Vista panorámica de la plataforma EA8426. Sin indicio de derrame de hidrocarburos ni alteración de suelo.



Anexo 8.3

Reseña Fotográfica

Plataforma EA8427

Levantamiento Técnico del Sitio



Fotografía 1. Pozo EA8427 (Coordenadas WGS84-zona 17S: 482324mE, 9529330mN), pozo productor tipo BM. Sin indicio de derrame de hidrocarburos ni alteración de suelo.



Fotografía 2. Vista panorámica de la plataforma EA8427. Sin indicio de derrame de hidrocarburos ni alteración de suelo.



Anexo 8.3

Reseña Fotográfica

Plataforma EA8429D

Levantamiento Técnico del Sitio



Fotografía 1. Pozo EA8429D (Coordenadas WGS84-zona 17S: 475352mE, 9526789mN), pozo productor tipo BM. Sin indicio de derrame de hidrocarburos ni alteración de suelo.



Fotografía 2. Vista panorámica de la plataforma EA8429D. Sin indicio de derrame de hidrocarburos ni alteración de suelo.



Anexo 8.3

Reseña Fotográfica

Plataforma EA8431

Levantamiento Técnico del Sitio



Fotografía 1. Pozo EA8431 (Coordenadas WGS84-zona 17S: 474244mE, 9526839mN), pozo productor tipo ACTPETS. Sin indicio de derrame de hidrocarburos ni alteración de suelo.



Fotografía 2. Vista panorámica de la plataforma EA8431. Sin indicio de derrame de hidrocarburos ni alteración de suelo.



Anexo 8.3

Reseña Fotográfica

Plataforma EA8433

Levantamiento Técnico del Sitio



Fotografía 1. Pozo EA8433 (Coordenadas WGS84-zona 17S: 481639mE, 9529702mN), pozo productor tipo BM. Vista de cerca al pozo. Sin indicio de derrame de hidrocarburos ni alteración de suelo.



Fotografía 2. Vista panorámica de la plataforma EA8433. Sin indicio de derrame de hidrocarburos ni alteración de suelo.



Anexo 8.3

Reseña Fotográfica

Plataforma EA8439

Levantamiento Técnico del Sitio



Fotografía 1. Pozo EA8439 (Coordenadas WGS84-zona 17S: 473791mE, 9526251mN), pozo productor tipo BM. Vista de cerca al pozo. Sin indicio de derrame de hidrocarburos ni alteración de suelo.



Fotografía 2. Vista panorámica de la plataforma EA8439. Sin indicio de derrame de hidrocarburos ni alteración de suelo.



Anexo 8.3

Reseña Fotográfica

Plataforma EA8444

Levantamiento Técnico del Sitio



Fotografía 1. Pozo EA8444 (Coordenadas WGS84-zona 17S: 477148mE, 9529034mN), pozo productor tipo BM. Sin indicio de derrame de hidrocarburos ni alteración de suelo.



Fotografía 2. Vista panorámica de la plataforma EA8444. Sin indicio de derrame de hidrocarburos ni alteración de suelo.

Anexo 8.3

Reseña Fotográfica

Plataforma EA8457D

Levantamiento Técnico del Sitio



Fotografía 1. Pozo EA8457D (Coordenadas WGS84-zona 17S: 474433mE, 9529003mN), pozo productor tipo BM. Sin indicio de derrame de hidrocarburos ni alteración de suelo.



Fotografía 2. Vista panorámica de la plataforma EA8457D. Sin indicio de derrame de hidrocarburos ni alteración de suelo.

Anexo 8.3

Reseña Fotográfica

Plataforma EA8458

Levantamiento Técnico del Sitio



Fotografía 1. Pozo EA8458 (Coordenadas WGS84-zona 17S: 475850mE, 9529255mN), pozo productor tipo BM. Sin indicio de derrame de hidrocarburos ni alteración de suelo.



Fotografía 2. Vista panorámica de la plataforma EA8458. Sin indicio de derrame de hidrocarburos ni alteración de suelo.



Anexo 8.3

Reseña Fotográfica

Plataforma EA8461

Levantamiento Técnico del Sitio



Fotografía 1. Pozo EA8461 (Coordenadas WGS84-zona 17S: 476022mE, 9529352mN), pozo productor tipo BM. Sin indicio de derrame de hidrocarburos ni alteración de suelo.



Fotografía 2. Vista panorámica de la plataforma EA8461. Sin indicio de derrame de hidrocarburos ni alteración de suelo.

Anexo 8.3

Reseña Fotográfica

Plataforma EA8479

Levantamiento Técnico del Sitio



Fotografía 1. Pozo EA8479 (Coordenadas WGS84-zona 17S: 477527mE, 9528605mN), pozo productor tipo BM. Sin indicio de derrame de hidrocarburos ni alteración de suelo.



Fotografía 2. Vista panorámica de la plataforma EA8479. Sin indicio de derrame de hidrocarburos ni alteración de suelo.



Anexo 8.3

Reseña Fotográfica

Plataforma EA8489

Levantamiento Técnico del Sitio



Fotografía 1. Pozo EA8489 (Coordenadas WGS84-zona 17S: 479616mE, 9529409mN), pozo productor tipo BM. Sin indicio de derrame de hidrocarburos ni alteración de suelo.



Fotografía 2. Vista panorámica de la plataforma EA8489. Sin indicio de derrame de hidrocarburos ni alteración de suelo.



Anexo 8.3

Reseña Fotográfica

Plataforma EA8493

Levantamiento Técnico del Sitio



Fotografía 1. Pozo EA8493 (Coordenadas WGS84-zona 17S: 479069mE, 9530244mN), pozo productor tipo BM. Vista de cerca al pozo. Sin indicio de derrame de hidrocarburos ni alteración de suelo.



Fotografía 2. Vista panorámica de la plataforma EA8493. Sin indicio de derrame de hidrocarburos ni alteración de suelo.



Anexo 8.3

Reseña Fotográfica

Plataforma EA8496

Levantamiento Técnico del Sitio



Fotografía 1. Pozo EA8496 (Coordenadas WGS84-zona 17S: 477472mE, 9527502mN), pozo productor tipo BM. Sin indicio de derrame de hidrocarburos ni alteración de suelo.



Fotografía 2. Vista panorámica de la plataforma EA8496. Sin indicio de derrame de hidrocarburos ni alteración de suelo.



Anexo 8.3

Reseña Fotográfica

Plataforma EA8508

Levantamiento Técnico del Sitio



Fotografía 1. Pozo EA8508 (Coordenadas WGS84-zona 17S: 480596mE, 9531057mN), pozo productor tipo BM. Sin indicio de derrame de hidrocarburos ni alteración de suelo.



Fotografía 2. Vista panorámica de la plataforma EA8508. Sin indicio de derrame de hidrocarburos ni alteración de suelo.



Anexo 8.3

Reseña Fotográfica

Plataforma EA8518

Levantamiento Técnico del Sitio



Fotografía 1. Pozo EA8518 (Coordenadas WGS84-zona 17S: 482240mE, 9528815mN), pozo productor tipo BM. Sin indicio de derrame de hidrocarburos ni alteración de suelo.



Fotografía 2. Vista panorámica de la plataforma EA8518. Sin indicio de derrame de hidrocarburos ni alteración de suelo.

Anexo 8.3

Reseña Fotográfica

Plataforma EA8521

Levantamiento Técnico del Sitio



Fotografía 1. Pozo EA8521 (Coordenadas WGS84-zona 17S: 481563mE, 9529313mN), pozo productor tipo BM. Sin indicio de derrame de hidrocarburos ni alteración de suelo.



Fotografía 2. Vista panorámica de la plataforma EA8521. Sin indicio de derrame de hidrocarburos ni alteración de suelo.

Anexo 8.3

Reseña Fotográfica

Plataforma EA8522

Levantamiento Técnico del Sitio



Fotografía 1. Pozo EA8522 (Coordenadas WGS84-zona 17S: 481937mE, 9529405mN), pozo inyector. Sin indicio de derrame de hidrocarburos ni alteración de suelo.



Fotografía 2. Vista panorámica de la plataforma EA8522. Sin indicio de derrame de hidrocarburos ni alteración de suelo.

Anexo 8.3

Reseña Fotográfica

Plataforma EA8533

Levantamiento Técnico del Sitio



Fotografía 1. Pozo EA8533 (Coordenadas WGS84-zona 17S: 481002mE, 9529567mN), pozo productor tipo BM. Sin indicio de derrame de hidrocarburos ni alteración de suelo.



Fotografía 2. Vista panorámica de la plataforma EA8533. Sin indicio de derrame de hidrocarburos ni alteración de suelo.



Anexo 8.3

Reseña Fotográfica

Plataforma EA8534

Levantamiento Técnico del Sitio



Fotografía 1. Pozo EA8534 (Coordenadas WGS84-zona 17S: 481205mE, 9529350mN), pozo productor tipo BM. Sin indicio de derrame de hidrocarburos ni alteración de suelo.



Fotografía 2. Vista panorámica de la plataforma EA8534. Sin indicio de derrame de hidrocarburos ni alteración de suelo.

Anexo 8.3

Reseña Fotográfica

Plataforma EA8537

Levantamiento Técnico del Sitio



Fotografía 1. Pozo EA8537 (Coordenadas WGS84-zona 17S: 482254mE, 9529178mN), pozo productor tipo BM. Sin indicio de derrame de hidrocarburos ni alteración de suelo.



Fotografía 2. Vista panorámica de la plataforma EA8537. Sin indicio de derrame de hidrocarburos ni alteración de suelo.

Anexo 8.3

Reseña Fotográfica

Plataforma EA8544

Levantamiento Técnico del Sitio



Fotografía 1. Pozo EA8544 (Coordenadas WGS84-zona 17S: 481870mE, 9529971mN), pozo productor tipo BM. Sin indicio de derrame de hidrocarburos ni alteración de suelo.



Fotografía 2. Vista panorámica de la plataforma EA8544. Sin indicio de derrame de hidrocarburos ni alteración de suelo.

Anexo 8.3

Reseña Fotográfica

Plataforma EA8559

Levantamiento Técnico del Sitio



Fotografía 1. Pozo EA8559 (Coordenadas WGS84-zona 17S: 482518mE, 9530370mN), pozo productor tipo BM. Vista de cerca al pozo. Sin indicio de derrame de hidrocarburos ni alteración de suelo.



Fotografía 2. Vista panorámica de la plataforma EA8559. Sin indicio de derrame de hidrocarburos ni alteración de suelo.



Anexo 8.3

Reseña Fotográfica

Plataforma EA8562

Levantamiento Técnico del Sitio



Fotografía 1. Pozo EA8562 (Coordenadas WGS84-zona 17S: 474229mE, 9525512mN), pozo productor tipo BM. Sin indicio de derrame de hidrocarburos ni alteración de suelo.



Fotografía 2. Vista panorámica de la plataforma EA8562. Sin indicio de derrame de hidrocarburos ni alteración de suelo.

Anexo 8.3

Reseña Fotográfica

Plataforma EA8579

Levantamiento Técnico del Sitio



Fotografía 1. Pozo EA8579 (Coordenadas WGS84-zona 17S: 482004mE, 9530544mN), pozo productor tipo BM. Sin indicio de derrame de hidrocarburos ni alteración de suelo.



Fotografía 2. Vista panorámica de la plataforma EA8579. Sin indicio de derrame de hidrocarburos ni alteración de suelo.



Anexo 8.3

Reseña Fotográfica

Plataforma EA8586

Levantamiento Técnico del Sitio



Fotografía 1. Pozo EA8586 (Coordenadas WGS84-zona 17S: 479061mE, 9529912mN), pozo productor tipo BM. Sin indicio de derrame de hidrocarburos ni alteración de suelo.



Fotografía 2. Vista panorámica de la plataforma EA8586. Sin indicio de derrame de hidrocarburos ni alteración de suelo.

Anexo 8.3

Reseña Fotográfica

Plataforma EA8587

Levantamiento Técnico del Sitio



Fotografía 1. Pozo EA8587 (Coordenadas WGS84-zona 17S: 478857mE, 9529564mN), pozo productor tipo BM. Sin indicio de derrame de hidrocarburos ni alteración de suelo.



Fotografía 2. Vista panorámica de la plataforma EA8587. Sin indicio de derrame de hidrocarburos ni alteración de suelo.

Anexo 8.3

Reseña Fotográfica

Plataforma EA8599

Levantamiento Técnico del Sitio



Fotografía 1. Pozo EA8599 (Coordenadas WGS84-zona 17S: 477967mE, 9527203mN), pozo productor tipo BM. Sin indicio de derrame de hidrocarburos ni alteración de suelo.



Fotografía 2. Vista panorámica de la plataforma EA8599. Sin indicio de derrame de hidrocarburos ni alteración de suelo.



Anexo 8.3

Reseña Fotográfica

Plataforma EA8617

Levantamiento Técnico del Sitio



Fotografía 1. Pozo EA8617 (Coordenadas WGS84-zona 17S: 481039mE, 9529847mN), pozo productor tipo BM. Vista de cerca al pozo. Sin indicio de derrame de hidrocarburos ni alteración de suelo.



Fotografía 2. Vista panorámica de la plataforma EA8617. Sin indicio de derrame de hidrocarburos ni alteración de suelo.



Anexo 8.3

Reseña Fotográfica

Plataforma EA8632D

Levantamiento Técnico del Sitio



Fotografía 1. Pozo EA8632D (Coordenadas WGS84-zona 17S: 476827mE, 9529316mN), pozo productor tipo BM. Sin indicio de derrame de hidrocarburos ni alteración de suelo.



Fotografía 2. Vista panorámica de la plataforma EA8632D. Sin indicio de derrame de hidrocarburos ni alteración de suelo.



Anexo 8.3

Reseña Fotográfica

Plataforma EA8643

Levantamiento Técnico del Sitio



Fotografía 1. Pozo EA8643 (Coordenadas WGS84-zona 17S: 474083mE, 9527220mN), pozo productor tipo BM. Vista de cerca al pozo. Sin indicio de derrame de hidrocarburos ni alteración de suelo.



Fotografía 2. Vista panorámica de la plataforma EA8643. Sin indicio de derrame de hidrocarburos ni alteración de suelo.



Anexo 8.3

Reseña Fotográfica

Plataforma EA8646

Levantamiento Técnico del Sitio



Fotografía 1. Pozo EA8646 (Coordenadas WGS84-zona 17S: 475032mE, 9528841mN), pozo productor tipo BM. Vista de cerca al pozo. Sin indicio de derrame de hidrocarburos ni alteración de suelo.



Fotografía 2. Vista panorámica de la plataforma EA8646. Sin indicio de derrame de hidrocarburos ni alteración de suelo.



Anexo 8.3

Reseña Fotográfica

Plataforma EA8666D

Levantamiento Técnico del Sitio



Fotografía 1. Pozo EA8666D (Coordenadas WGS84-zona 17S: 474359mE, 9528571mN), pozo productor tipo BM. Sin indicio de derrame de hidrocarburos ni alteración de suelo.



Fotografía 2. Vista panorámica de la plataforma EA8666D. Sin indicio de derrame de hidrocarburos ni alteración de suelo.



Anexo 8.3

Reseña Fotográfica

Plataforma EA8672

Levantamiento Técnico del Sitio



Fotografía 1. Pozo EA8672 (Coordenadas WGS84-zona 17S: 476533mE, 9529142mN), pozo productor tipo BM. Vista de cerca al pozo. Sin indicio de derrame de hidrocarburos ni alteración de suelo.



Fotografía 2. Vista panorámica de la plataforma EA8672. Sin indicio de derrame de hidrocarburos ni alteración de suelo.



Anexo 8.3

Reseña Fotográfica

Plataforma EA8684

Levantamiento Técnico del Sitio



Fotografía 1. Pozo EA8684 (Coordenadas WGS84-zona 17S: 479688mE, 9531578mN), pozo productor tipo BM. Sin indicio de derrame de hidrocarburos ni alteración de suelo.



Fotografía 2. Vista panorámica de la plataforma EA8684. Sin indicio de derrame de hidrocarburos ni alteración de suelo.



Anexo 8.3

Reseña Fotográfica

Plataforma EA8706

Levantamiento Técnico del Sitio



Fotografía 1. Pozo EA8706 (Coordenadas WGS84-zona 17S: 480421mE, 9531480mN), pozo productor tipo BM. Sin indicio de derrame de hidrocarburos ni alteración de suelo.



Fotografía 2. Vista panorámica de la plataforma EA8706. Sin indicio de derrame de hidrocarburos ni alteración de suelo.



Anexo 8.3

Reseña Fotográfica

Plataforma EA8707

Levantamiento Técnico del Sitio



Fotografía 1. Pozo EA8707 (Coordenadas WGS84-zona 17S: 479901mE, 9531708mN), pozo productor tipo BM. Sin indicio de derrame de hidrocarburos ni alteración de suelo.



Fotografía 2. Vista panorámica de la plataforma EA8707. Sin indicio de derrame de hidrocarburos ni alteración de suelo.



Anexo 8.3

Reseña Fotográfica

Plataforma EA8722

Levantamiento Técnico del Sitio



Fotografía 1. Pozo EA8722 (Coordenadas WGS84-zona 17S: 480937mE, 9530517mN), pozo productor tipo BM. Vista de cerca al pozo. Sin indicio de alteración al suelo por hidrocarburos.



Fotografía 2. Vista panorámica de la plataforma EA8722.



Anexo 8.3

Reseña Fotográfica

Plataforma EA8723

Levantamiento Técnico del Sitio



Fotografía 1. Pozo EA8723 (Coordenadas WGS84-zona 17S: 479911mE, 9530200mN), pozo productor tipo BM. Sin indicio de derrame de hidrocarburos ni alteración de suelo.



Fotografía 2. Vista panorámica de la plataforma EA8723. Sin indicio de derrame de hidrocarburos ni alteración de suelo.



Anexo 8.3

Reseña Fotográfica

Plataforma EA8738

Levantamiento Técnico del Sitio



Fotografía 1. Pozo EA8738 (Coordenadas WGS84-zona 17S: 472285mE, 9524085mN), pozo productor tipo BM. Vista de cerca al pozo. Sin indicio de derrame de hidrocarburos ni alteración de suelo.



Fotografía 2. Vista panorámica de la plataforma EA8738. Sin indicio de derrame de hidrocarburos ni alteración de suelo.

Anexo 8.3

Reseña Fotográfica

Plataforma EA8743

Levantamiento Técnico del Sitio

Fotografía 1. Pozo EA8743 (Coordenadas WGS84-zona 17S: 472866mE, 9524774mN), pozo productor tipo BM. Vista de cerca al pozo. Sin indicio de derrame de hidrocarburos ni alteración de suelo.



Fotografía 2. Vista panorámica de la plataforma EA8743. Sin indicio de derrame de hidrocarburos ni alteración de suelo.

Anexo 8.3

Reseña Fotográfica

Plataforma EA8759

Levantamiento Técnico del Sitio



Fotografía 1. Pozo EA8759 (Coordenadas WGS84-zona 17S: 472592mE, 9525922mN), pozo productor tipo BM. Sin indicio de derrame de hidrocarburos ni alteración de suelo.



Fotografía 2. Vista panorámica de la plataforma EA8759. Sin indicio de derrame de hidrocarburos ni alteración de suelo.

Anexo 8.3

Reseña Fotográfica

Plataforma EA8771

Levantamiento Técnico del Sitio



Fotografía 1. Pozo EA8771 (Coordenadas WGS84-zona 17S: 481237mE, 9529005mN), pozo productor tipo BM. Sin indicio de derrame de hidrocarburos ni alteración de suelo.



Fotografía 2. Vista panorámica de la plataforma EA8771. Sin indicio de derrame de hidrocarburos ni alteración de suelo.

Anexo 8.3

Reseña Fotográfica

Plataforma AA8027

Levantamiento Técnico del Sitio



Fotografía 1. Pozo AA8027 (Coordenadas WGS84-zona 17S: 475304mE, 9514917mN), pozo productivo tipo BM. Vista desde cerca del pozo. Sin indicio de derrame de hidrocarburos ni alteración de suelo.



Fotografía 2. Plataforma AA8027 vista panorámica de la plataforma. Sin indicio de derrame de hidrocarburos ni alteración de suelo.

Anexo 8.3

Reseña Fotográfica

Plataforma AA8032

Levantamiento Técnico del Sitio



Fotografía 1. Pozo AA8032 (Coordenadas WGS84-zona 17S: 480732mE, 9514735mN), pozo productivo tipo BM. Vista desde cerca del pozo. Sin indicio de derrame de hidrocarburos ni alteración de suelo.



Fotografía 2. Plataforma AA8032 vista panorámica de la plataforma. Sin indicio de derrame de hidrocarburos ni alteración de suelo.

Anexo 8.3

Reseña Fotográfica

Plataforma AA8044

Levantamiento Técnico del Sitio



Fotografía 1. Pozo AA8044 (Coordenadas WGS84-zona 17S: 482655mE, 9524260mN), pozo productor tipo BM. Vista de cerca al pozo. Sin indicios de derrame de hidrocarburos ni alteración de suelos.



Fotografía 2. Vista panorámica de la plataforma AA8044.

Anexo 8.3

Reseña Fotográfica

Plataforma AA8047

Levantamiento Técnico del Sitio



Fotografía 1. Pozo AA8047 (Coordenadas WGS84-zona 17S: 484642mE, 9519965mN), pozo productor tipo BM. Vista de cerca al pozo. Sin indicio de derrame de hidrocarburos ni alteración de suelo.



Fotografía 2. Vista panorámica de la plataforma AA8047. Sin indicio de derrame de hidrocarburos ni alteración de suelo.

Anexo 8.3

Reseña Fotográfica

Plataforma AA8051

Levantamiento Técnico del Sitio

Fotografía 1. Pozo AA8051 (Coordenadas WGS84-zona 17S: 480582mE, 9515520mN), pozo productivo tipo BM. Vista desde cerca del pozo. Sin indicio de derrame de hidrocarburos ni alteración de suelo.



Fotografía 2. Plataforma AA8051 vista panorámica de la plataforma. Sin indicio de derrame de hidrocarburos ni alteración de suelo.

Anexo 8.3

Reseña Fotográfica

Plataforma AA8053

Levantamiento Técnico del Sitio

Fotografía 1. Pozo AA8053 (Coordenadas WGS84-zona 17S: 480880mE, 9524693mN), pozo productor tipo BM. Vista de cerca al pozo. Sin indicio de derrame de hidrocarburos ni alteración de suelo.



Fotografía 2. Vista panorámica de la plataforma AA8053. Sin indicio de derrame de hidrocarburos ni alteración de suelo.

Anexo 8.3

Reseña Fotográfica

Plataforma AA8058D

Levantamiento Técnico del Sitio



Fotografía 1. Pozo AA8058D (Coordenadas WGS84-zona 17S: 481027mE, 9518348mN), pozo productivo tipo BM. Vista desde cerca del pozo. Sin indicio de derrame de hidrocarburos ni alteración de suelo.



Fotografía 2. Plataforma AA8058D vista panorámica de la plataforma. Sin indicio de derrame de hidrocarburos ni alteración de suelo.

Anexo 8.3

Reseña Fotográfica

Plataforma AA8059

Levantamiento Técnico del Sitio

Fotografía 1. Pozo AA8059 (Coordenadas WGS84-zona 17S: 484600mE, 9523736mN), pozo productor tipo BM. Sin indicio de derrame de hidrocarburos ni alteración de suelo.



Fotografía 2. Vista panorámica de la plataforma AA8059. Sin indicio de derrame de hidrocarburos ni alteración de suelo.

Anexo 8.3

Reseña Fotográfica

Plataforma AA8073

Levantamiento Técnico del Sitio

Fotografía 1. Pozo AA8073 (Coordenadas WGS84-zona 17S: 483440mE, 9517530mN), pozo productivo tipo BM. Vista desde cerca del pozo. Sin indicio de derrame de hidrocarburos ni alteración de suelo.



Fotografía 2. Plataforma AA8073 vista panorámica de la plataforma. Sin indicio de derrame de hidrocarburos ni alteración de suelo.

Anexo 8.3

Reseña Fotográfica

Plataforma AA8087

Levantamiento Técnico del Sitio

Fotografía 1. Pozo AA8087 (Coordenadas WGS84-zona 17S: 484903mE, 9519523mN), pozo productor tipo ACTPETS. Vista de cerca al pozo.



Fotografía 2. Vista panorámica de la plataforma AA8087.

Anexo 8.3

Reseña Fotográfica

Plataforma AA8089

Levantamiento Técnico del Sitio

Fotografía 1. Pozo AA8089 (Coordenadas WGS84-zona 17S: 483832mE, 9523165mN), pozo productivo tipo BM. Vista desde cerca del pozo. Sin indicio de derrame de hidrocarburos ni alteración de suelo.



Fotografía 2. Plataforma AA8089 vista panorámica de la plataforma. Sin indicio de derrame de hidrocarburos ni alteración de suelo.

Anexo 8.3

Reseña Fotográfica

Plataforma AA8108

Levantamiento Técnico del Sitio



Fotografía 1. Pozo AA8108 (Coordenadas WGS84-zona 17S: 482845mE, 9524973mN), pozo productor tipo BM. Vista de cerca al pozo. Sin indicio de derrame de hidrocarburos ni alteración de suelo.



Fotografía 2. Vista panorámica de la plataforma AA8108. Sin indicio de derrame de hidrocarburos ni alteración de suelo.

Anexo 8.3

Reseña Fotográfica

Plataforma AA8123

Levantamiento Técnico del Sitio

Fotografía 1. Pozo AA8123 (Coordenadas WGS84-zona 17S: 479658mE, 9514099mN), pozo productivo tipo ACTPETS. Por motivos de seguridad no se tuvo acercamiento al pozo por olor a H_2S .



Fotografía 2. Plataforma AA8123 vista panorámica de la plataforma. Sin indicio de derrame de hidrocarburos ni alteración de suelo.

Anexo 8.3

Reseña Fotográfica

Plataforma AA8127

Levantamiento Técnico del Sitio

Fotografía 1. Pozo AA8127 (Coordenadas WGS84-zona 17S: 478511mE, 9513985mN), pozo productor tipo BCP. Vista desde cerca del pozo.



Fotografía 2. Pozo AA8127 vista panorámica de la plataforma.

Anexo 8.3

Reseña Fotográfica

Plataforma AA8138

Levantamiento Técnico del Sitio

Fotografía 1. Pozo AA8138 (Coordenadas WGS84-zona 17S: 481634mE, 9523818mN), pozo productor tipo ACTPETS. Vista de cerca al pozo.



Fotografía 2. Vista panorámica de la plataforma AA8138.

Anexo 8.3

Reseña Fotográfica

Plataforma AA8277

Levantamiento Técnico del Sitio

Fotografía 1. Pozo AA8277 (Coordenadas WGS84-zona 17S: 479037mE, 9514292mN), pozo productor tipo BCP. Vista de cerca al pozo. Sin indicio de derrame de hidrocarburos ni alteración de suelo.

Anexo 8.3

Reseña Fotográfica

Plataforma AA8366

Levantamiento Técnico del Sitio

Fotografía 1. Pozo AA8366 (Coordenadas WGS84-zona 17S: 479172mE, 9514295mN), pozo inyector tipo ACTINYA. Vista desde cerca del pozo. Sin indicio de derrame de hidrocarburos ni alteración de suelo.



Fotografía 2. Plataforma AA8366 vista panorámica de la plataforma. Sin indicio de derrame de hidrocarburos ni alteración de suelo.

Anexo 8.3

Reseña Fotográfica

Plataforma AA11374

Levantamiento Técnico del Sitio



Fotografía 1. Pozo AA11374 (Coordenadas WGS84-zona 17S: 480610mE, 9514431mN), pozo productivo tipo BM. Vista desde cerca del pozo. Sin indicio de derrame de hidrocarburos ni alteración de suelo.



Fotografía 2. Plataforma AA11374 vista panorámica de la plataforma. Sin indicio de derrame de hidrocarburos ni alteración de suelo.

Anexo 8.3

Reseña Fotográfica

Plataforma EA1102

Levantamiento Técnico del Sitio

Fotografía 1. Pozo EA1102 (Coordenadas WGS84-zona 17S: 475379mE, 9529975mN), pozo productor tipo BM. Sin indicio de derrame de hidrocarburos ni alteración de suelo.



Fotografía 2. Vista panorámica de la plataforma EA1102. Sin indicio de derrame de hidrocarburos ni alteración de suelo.

Anexo 8.3

Reseña Fotográfica

Plataforma EA1111

Levantamiento Técnico del Sitio

Fotografía 1. Pozo EA1111 (Coordenadas WGS84-zona 17S: 475091mE, 9530084mN), pozo productor tipo BM. Sin indicio de derrame de hidrocarburos ni alteración de suelo.



Fotografía 2. Vista panorámica de la plataforma EA1111. Sin indicio de derrame de hidrocarburos ni alteración de suelo.

Anexo 8.3

Reseña Fotográfica

Plataforma EA8001

Levantamiento Técnico del Sitio

Fotografía 1. Pozo EA8001 (Coordenadas WGS84-zona 17S: 475723mE, 9524656mN), pozo productivo tipo BM. Vista desde cerca del pozo. Sin indicio de derrame de hidrocarburos ni alteración de suelo.



Fotografía 2. Pozo EA8001 vista panorámica de la plataforma. Sin indicio de derrame de hidrocarburos ni alteración de suelo.

Anexo 8.3

Reseña Fotográfica

Plataforma EA8007

Levantamiento Técnico del Sitio



Fotografía 1. Pozo EA8007 (Coordenadas WGS84-zona 17S: 487799mE, 9531074mN), pozo inyector tipo ACTINYA. Vista desde cerca del pozo. Sin indicio de derrame de hidrocarburos ni alteración de suelo.



Fotografía 2. Pozo EA8007 vista panorámica de la plataforma. Sin indicio de derrame de hidrocarburos ni alteración de suelo.

Anexo 8.3

Reseña Fotográfica

Plataforma EA8008

Levantamiento Técnico del Sitio



Fotografía 1. Pozo EA8008 (Coordenadas WGS84-zona 17S: 488006mE, 9531226mN), pozo productor tipo ACTPETS. Vista desde cerca del pozo. Sin indicio de derrame de hidrocarburos ni alteración de suelo.



Fotografía 2. Pozo EA8008 vista panorámica de la plataforma. Sin indicio de derrame de hidrocarburos ni alteración de suelo.

Anexo 8.3

Reseña Fotográfica

Plataforma EA8013

Levantamiento Técnico del Sitio



Fotografía 1. Pozo EA8013 (Coordenadas WGS84-zona 17S: 4811385mE, 9526851mN), pozo abandonado tipo ATAPET. Vista desde cerca del pozo. Sin indicio de derrame de hidrocarburos ni alteración de suelo.



Fotografía 2. Plataforma EA8013 vista panorámica de la plataforma.

Anexo 8.3

Reseña Fotográfica

Plataforma EA8061D

Levantamiento Técnico del Sitio



Fotografía 1. Pozo EA8061D (Coordenadas WGS84-zona 17S: 491926mE, 9532026mN), pozo productivo tipo BM. Vista desde cerca del pozo. Sin indicio de derrame de hidrocarburos ni alteración de suelo.



Fotografía 2. Pozo EA8061D vista panorámica de la plataforma. Sin indicio de derrame de hidrocarburos ni alteración de suelo.

Anexo 8.3

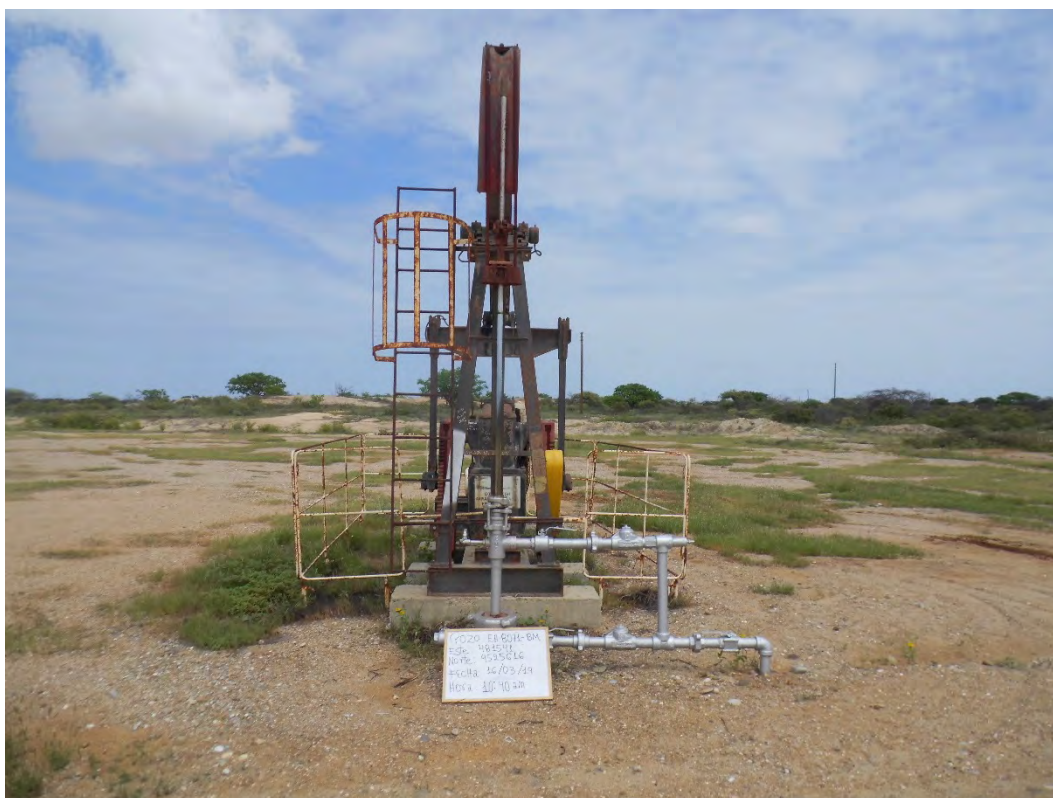
Reseña Fotográfica

Plataforma EA8071

Levantamiento Técnico del Sitio



Fotografía 1. Pozo AA8058D (Coordenadas WGS84-zona 17S: 481541mE, 9525616mN), pozo productor tipo Bombeo Mecánico. Vista desde cerca del pozo. Sin indicio de derrame de hidrocarburos ni alteración de suelo.



Fotografía 2. Vista panorámica de la plataforma EA8071. Sin indicio de derrame de hidrocarburos ni alteración de suelo.

Anexo 8.3

Reseña Fotográfica

Plataforma EA8074

Levantamiento Técnico del Sitio



Fotografía 1. Pozo EA8074 (Coordenadas WGS84-zona 17S: 486281mE, 9530387mN), pozo productor tipo BM. Vista desde cerca del pozo. Sin indicio de derrame de hidrocarburos ni alteración de suelo.



Fotografía 2. Vista panorámica de la plataforma EA8074. Sin indicio de derrame de hidrocarburos ni alteración de suelo.

Anexo 8.3

Reseña Fotográfica

Plataforma EA8076

Levantamiento Técnico del Sitio



Fotografía 1. Pozo EA8076 (Coordenadas WGS84-zona 17S: 486089mE, 9530303mN), pozo productor tipo BM. Vista de cerca al pozo.



Fotografía 2. Vista panorámica de la plataforma EA8076.

Anexo 8.3

Reseña Fotográfica

Plataforma EA8079

Levantamiento Técnico del Sitio

Fotografía 1. Pozo EA8079 (Coordenadas WGS84-zona 17S: 474663mE, 9528734mN), pozo productor tipo BM. Vista desde cerca del pozo. Sin indicio de derrame de hidrocarburos ni alteración de suelo.



Fotografía 2. Vista panorámica de la plataforma EA8079. Sin indicio de derrame de hidrocarburos ni alteración de suelo.

Anexo 8.3

Reseña Fotográfica

Plataforma EA8082

Levantamiento Técnico del Sitio

Fotografía 1. Pozo EA8082 (Coordenadas WGS84-zona 17S: 472176mE, 9527389mN), pozo inactivo tipo BM. Vista desde cerca del pozo. Sin indicio de derrame de hidrocarburos ni alteración de suelo.



Fotografía 2. Vista panorámica de la plataforma EA8082. Sin indicio de derrame de hidrocarburos ni alteración de suelo.

Anexo 8.3

Reseña Fotográfica

Plataforma EA8083

Levantamiento Técnico del Sitio

Fotografía 1. Pozo EA8083 (Coordenadas WGS84-zona 17S: 481453mE, 9514352mN), pozo productivo tipo BM. Vista desde cerca del pozo. Sin indicio de derrame de hidrocarburos ni alteración de suelo.



Fotografía 2. Pozo EA8083 vista panorámica de la plataforma. Sin indicio de derrame de hidrocarburos ni alteración de suelo.

Anexo 8.3

Reseña Fotográfica

Plataforma EA8084

Levantamiento Técnico del Sitio

Fotografía 1. Pozo EA8084 (Coordenadas WGS84-zona 17S: 483629mE, 9523567mN), pozo productor tipo BM. Vista desde cerca del pozo. Sin indicio de derrame de hidrocarburos y alteración de suelo.



Fotografía 2. Pozo EA8084 con vista del entorno de la plataforma.

Anexo 8.3

Reseña Fotográfica

Plataforma EA8086

Levantamiento Técnico del Sitio

Fotografía 1. Pozo EA8086 (Coordenadas WGS84-zona 17S: 472339mE, 9527263mN), pozo productor tipo BM. Vista desde cerca del pozo. Sin indicio de derrame de hidrocarburos ni alteración de suelo.



Fotografía 2. Vista panorámica de la plataforma EA8086. Sin indicio de derrame de hidrocarburos ni alteración de suelo.

Anexo 8.3

Reseña Fotográfica

Plataforma EA8091

Levantamiento Técnico del Sitio



Fotografía 1. Pozo EA8091 (Coordenadas WGS84-zona 17S: 483369mE, 9529350mN), pozo productivo tipo BM. Vista desde cerca del pozo. Sin indicio de derrame de hidrocarburos ni alteración de suelo.



Fotografía 2. Pozo EA8091 vista panorámica de la plataforma.

Anexo 8.3

Reseña Fotográfica

Plataforma EA8093

Levantamiento Técnico del Sitio



Fotografía 1. Pozo EA8093 (Coordenadas WGS84-zona 17S: 483005mE, 9529425mN), pozo productor tipo BM. Vista desde cerca del pozo. Sin indicio de derrame de hidrocarburos y alteración de suelo.



Fotografía 2. Pozo EA8093 vista panorámica de la plataforma.

Anexo 8.3

Reseña Fotográfica

Plataforma EA8094

Levantamiento Técnico del Sitio

Fotografía 1. Pozo EA8094 (Coordenadas WGS84-zona 17S: 482805mE, 9529358mN), pozo cerrado/inactivo tipo INACTINYA. Vista desde cerca del pozo. Sin indicio de derrame de hidrocarburos ni alteración de suelo.



Fotografía 2. Pozo EA8094 vista panorámica.

Anexo 8.3

Reseña Fotográfica

Plataforma EA8102

Levantamiento Técnico del Sitio

Fotografía 1. Pozo EA8102 (Coordenadas WGS84-zona 17S: 481806mE, 9530181mN), pozo productor por tubing SWAB. Vista de cerca al pozo.



Fotografía 2. Vista panorámica de la plataforma EA8102.

Anexo 8.3

Reseña Fotográfica

Plataforma EA8103

Levantamiento Técnico del Sitio

Fotografía 1. Pozo EA8103 (Coordenadas WGS84-zona 17S: 472163mE, 9524247mN), pozo productivo tipo BM. Vista desde cerca del pozo. Sin indicio de derrame de hidrocarburos ni alteración de suelo.



Fotografía 2. Plataforma EA8103 vista panorámica de la plataforma. Sin indicio de derrame de hidrocarburos ni alteración de suelo.

Anexo 8.3

Reseña Fotográfica

Plataforma EA8111

Levantamiento Técnico del Sitio



Fotografía 1. Pozo EA8111 (Coordenadas WGS84-zona 17S: 482381mE, 9528835mN), pozo productor tipo BM. Vista desde cerca del pozo. Sin indicio de derrame de hidrocarburos ni alteración de suelo.



Fotografía 2. Pozo EA8111 vista panorámica de la plataforma.

Anexo 8.3

Reseña Fotográfica

Plataforma EA8112D

Levantamiento Técnico del Sitio

Fotografía 1. Pozo EA8112D (Coordenadas WGS84-zona 17S: 481218mE, 9530044mN), pozo cerrado/inactivo tipo INACTINYA. Vista desde cerca del pozo. Sin indicio de derrame de hidrocarburos y alteración de suelo.



Fotografía 2. Pozo EA8112D vista panorámica de la plataforma.

Anexo 8.3

Reseña Fotográfica

Plataforma EA8113D

Levantamiento Técnico del Sitio

Fotografía 1. Pozo EA8113D (Coordenadas WGS84-zona 17S: 480520mE, 9530244mN), pozo productor tipo BM. Vista desde cerca del pozo. Sin indicio de derrame de hidrocarburos y alteración de suelo.



Fotografía 2. Pozo EA8113D vista panorámica d la plataforma.

Anexo 8.3

Reseña Fotográfica

Plataforma EA8153D

Levantamiento Técnico del Sitio

Fotografía 1. Pozo EA8153 (Coordenadas WGS84-zona 17S: 480946mE, 9527946mN), pozo productivo tipo BM. Vista desde cerca del pozo. Sin indicio de derrame de hidrocarburos ni alteración de suelo.



Fotografía 2. Pozo EA8153 vista panorámica de la plataforma.

Anexo 8.3

Reseña Fotográfica

Plataforma EA8154D

Levantamiento Técnico del Sitio

Fotografía 1. Pozo EA8154D (Coordenadas WGS84-zona 17S: 480835mE, 9528190mN), pozo productor tipo BM. Vista desde cerca del pozo. Sin indicio de derrame de hidrocarburos ni alteración de suelo.



Fotografía 2. Pozo EA8154D vista panorámica.

Anexo 8.3

Reseña Fotográfica

Plataforma EA8167

Levantamiento Técnico del Sitio

Fotografía 1. Pozo EA8167 (Coordenadas WGS84-zona 17S: 471998mE, 9523696mN), pozo productor tipo BM. Vista de cerca al pozo.



Fotografía 2. Vista panorámica de la plataforma EA8167.

Anexo 8.3

Reseña Fotográfica

Plataforma EA8171

Levantamiento Técnico del Sitio



Fotografía 1. Pozo EA8171 (Coordenadas WGS84-zona 17S: 472368mE, 9524241mN), pozo productor tipo BM. Vista de cerca al pozo.



Fotografía 2. Vista panorámica de la plataforma EA8171.

Anexo 8.3

Reseña Fotográfica

Plataforma EA8174

Levantamiento Técnico del Sitio

Fotografía 1. Pozo EA8174 (Coordenadas WGS84-zona 17S: 485282mE, 9528595mN), pozo productivo tipo BM. Vista desde cerca del pozo. Sin indicio de derrame de hidrocarburos ni alteración de suelo.



Fotografía 2. Plataforma EA8174 vista panorámica de la plataforma. Sin indicio de derrame de hidrocarburos ni alteración de suelo.

Anexo 8.3

Reseña Fotográfica

Plataforma EA8181

Levantamiento Técnico del Sitio



Fotografía 1. Pozo EA8181 (Coordenadas WGS84-zona 17S: 478284mE, 9528163mN), pozo productor tipo BM. Vista de cerca al pozo.



Fotografía 2. Vista panorámica de la plataforma EA8181.

Anexo 8.3

Reseña Fotográfica

Plataforma EA8183

Levantamiento Técnico del Sitio



Fotografía 1. Pozo EA8183 (Coordenadas WGS84-zona 17S: 478419mE, 9528342mN), pozo productor tipo BM. Vista de cerca al pozo.



Fotografía 2. Vista panorámica de la plataforma EA8183.

Anexo 8.3

Reseña Fotográfica

Plataforma EA8187

Levantamiento Técnico del Sitio



Fotografía 1. Pozo EA8187 (Coordenadas WGS84-zona 17S: 481601mE, 9526367mN), pozo productor tipo BM. Vista de cerca al pozo.



Fotografía 2. Vista panorámica de la plataforma EA8187.

Anexo 8.3

Reseña Fotográfica

Plataforma EA8208

Levantamiento Técnico del Sitio

Fotografía 1. Pozo EA8208 (Coordenadas WGS84-zona 17S: 475721mE, 9526544mN), pozo productor tipo BM. Vista de cerca al pozo.



Fotografía 2. Vista panorámica de la plataforma EA8208.

Anexo 8.3

Reseña Fotográfica

Plataforma EA8209

Levantamiento Técnico del Sitio



Fotografía 1. Pozo EA8209 (Coordenadas WGS84-zona 17S: 475377mE, 9527056mN), pozo productivo tipo BM. Vista desde cerca del pozo. Sin indicio de derrame de hidrocarburos ni alteración de suelo.



Fotografía 2. Plataforma EA8209 vista panorámica de la plataforma. Sin indicio de derrame de hidrocarburos ni alteración de suelo.

Anexo 8.3

Reseña Fotográfica

Plataforma EA8212

Levantamiento Técnico del Sitio



Fotografía 1. Pozo EA8212 (Coordenadas WGS84-zona 17S: 474424mE, 9525439mN), pozo productor tipo BM. Vista de cerca al pozo.



Fotografía 2. Vista panorámica de la plataforma EA8212.

Anexo 8.3

Reseña Fotográfica

Plataforma EA8213

Levantamiento Técnico del Sitio



Fotografía 1. Pozo EA8213 (Coordenadas WGS84-zona 17S: 474473mE, 9527124mN), pozo productor tipo BM. Vista de cerca al pozo.



Fotografía 2. Vista panorámica de la plataforma EA8213.

Anexo 8.3

Reseña Fotográfica

Plataforma EA8214

Levantamiento Técnico del Sitio



Fotografía 1. Pozo EA8214 (Coordenadas WGS84-zona 17S: 476541mE, 9526909mN), pozo productor tipo BM. Vista de cerca al pozo. Suelo sin muestra de afectación por hidrocarburo.



Fotografía 2. Pozo EA8214 vista panorámica.

Anexo 8.3

Reseña Fotográfica

Plataforma EA8222

Levantamiento Técnico del Sitio



Fotografía 1. Pozo EA8222 (Coordenadas WGS84-zona 17S: 485602mE, 9529220mN), pozo productor tipo BM. Vista de cerca al pozo.



Fotografía 2. Vista panorámica de la plataforma EA8222.

Anexo 8.3

Reseña Fotográfica

Plataforma EA8224

Levantamiento Técnico del Sitio

Fotografía 1. Pozo EA8224 (Coordenadas WGS84-zona 17S: 476691mE, 9527702mN), pozo productivo tipo BM. Vista desde cerca del pozo. Sin indicio de derrame de hidrocarburos ni alteración de suelo.



Fotografía 2. Plataforma EA8224 vista panorámica de la plataforma. Sin indicio de derrame de hidrocarburos ni alteración de suelo.

Anexo 8.3

Reseña Fotográfica

Plataforma EA8232

Levantamiento Técnico del Sitio



Fotografía 1. Pozo EA8232 (Coordenadas WGS84-zona 17S: 477423mE, 9529190mN), pozo productor tipo BM. Vista de cerca al pozo.



Fotografía 2. Vista panorámica de la plataforma EA8232.

Anexo 8.3

Reseña Fotográfica

Plataforma EA8236

Levantamiento Técnico del Sitio

Fotografía 1. Pozo EA8236 (Coordenadas WGS84-zona 17S: 485484mE, 9528555mN), pozo productivo tipo BM. Vista desde cerca del pozo. Sin indicio de derrame de hidrocarburos ni alteración de suelo.



Fotografía 2. Plataforma EA8236 vista panorámica de la plataforma. Sin indicio de derrame de hidrocarburos ni alteración de suelo.

Anexo 8.3

Reseña Fotográfica

Plataforma EA8237

Levantamiento Técnico del Sitio



Fotografía 1. Pozo EA8237 (Coordenadas WGS84-zona 17S: 485652mE, 9528460mN), pozo productor tipo BM. Vista de cerca al pozo.



Fotografía 2. Vista panorámica de la plataforma EA8237.

Anexo 8.3

Reseña Fotográfica

Plataforma EA8238

Levantamiento Técnico del Sitio



Fotografía 1. Pozo EA8238 (Coordenadas WGS84-zona 17S: 485374mE, 9528942mN), pozo productor tipo BM. Vista desde cerca del pozo.



Fotografía 2. Pozo EA8238 vista panorámica de la plataforma.

Anexo 8.3

Reseña Fotográfica

Plataforma EA8241

Levantamiento Técnico del Sitio

Fotografía 1. Pozo EA8241 (Coordenadas WGS84-zona 17S: 475913mE, 9524384mN), pozo productivo tipo BM. Vista desde cerca del pozo. Sin indicio de derrame de hidrocarburos ni alteración de suelo.



Fotografía 2. Plataforma EA8241 vista panorámica de la plataforma. Sin indicio de derrame de hidrocarburos ni alteración de suelo.

Anexo 8.3

Reseña Fotográfica

Plataforma EA8244

Levantamiento Técnico del Sitio



Fotografía 1. Pozo EA8244 (Coordenadas WGS84-zona 17S: 474851mE, 9524764mN), pozo productor tipo BM. Vista de cerca al pozo.



Fotografía 2. Vista panorámica de la plataforma EA8244.

Anexo 8.3

Reseña Fotográfica

Plataforma EA8249

Levantamiento Técnico del Sitio

Fotografía 1. Pozo EA8249 (Coordenadas WGS84-zona 17S: 473805mE, 9527175mN), pozo productivo tipo BM. Vista desde cerca del pozo. Sin indicio de derrame de hidrocarburos ni alteración de suelo.



Fotografía 2. Plataforma EA8249 vista panorámica de la plataforma. Sin indicio de derrame de hidrocarburos ni alteración de suelo.

Anexo 8.3

Reseña Fotográfica

Plataforma EA8253

Levantamiento Técnico del Sitio



Fotografía 1. Pozo EA8253 (Coordenadas WGS84-zona 17S: 473667mE, 9524214mN), pozo productor tipo BM. Vista desde cerca del pozo.



Fotografía 2. Pozo EA8253 vista panorámica de la plataforma.

Anexo 8.3

Reseña Fotográfica

Plataforma EA8258

Levantamiento Técnico del Sitio

Fotografía 1. Pozo EA8258 (Coordenadas WGS84-zona 17S: 473538mE, 9527448mN), pozo productivo tipo BM. Vista desde cerca del pozo. Sin indicio de derrame de hidrocarburos ni alteración de suelo.



Fotografía 2. Plataforma EA8258 vista panorámica de la plataforma. Sin indicio de derrame de hidrocarburos ni alteración de suelo.

Anexo 8.3

Reseña Fotográfica

Plataforma EA8263

Levantamiento Técnico del Sitio



Fotografía 1. Pozo EA8263 (Coordenadas WGS84-zona 17S: 472351mE, 9523344mN), pozo productor tipo PL. Vista de cerca al pozo.



Fotografía 2. Vista panorámica de la plataforma EA8263.

Anexo 8.3

Reseña Fotográfica

Plataforma EA8266

Levantamiento Técnico del Sitio

Fotografía 1. Pozo EA8266 (Coordenadas WGS84-zona 17S: 474813mE, 9525629mN), pozo productivo tipo BM. Vista desde cerca del pozo. Sin indicio de derrame de hidrocarburos ni alteración de suelo.



Fotografía 2. Plataforma EA8266 vista panorámica de la plataforma. Sin indicio de derrame de hidrocarburos ni alteración de suelo.

Anexo 8.3

Reseña Fotográfica

Plataforma EA8268

Levantamiento Técnico del Sitio

Fotografía 1. Pozo EA8268 (Coordenadas WGS84-zona 17S: 478257mE, 9526940mN), pozo productivo tipo BM. Vista desde cerca del pozo. Sin indicio de derrame de hidrocarburos ni alteración de suelo.



Fotografía 2. Plataforma EA8268 vista panorámica de la plataforma. Sin indicio de derrame de hidrocarburos ni alteración de suelo.

Anexo 8.3

Reseña Fotográfica

Plataforma EA8269

Levantamiento Técnico del Sitio

Fotografía 1. Pozo EA8269 (Coordenadas WGS84-zona 17S: 476702mE, 9525639mN), pozo productivo tipo BM. Vista desde cerca del pozo. Sin indicio de derrame de hidrocarburos ni alteración de suelo.



Fotografía 2. Plataforma EA8269 vista panorámica de la plataforma. Sin indicio de derrame de hidrocarburos ni alteración de suelo.

Anexo 8.3

Reseña Fotográfica

Plataforma EA8271

Levantamiento Técnico del Sitio



Fotografía 1. Pozo EA8271 (Coordenadas WGS84-zona 17S: 474696mE, 9525126mN), pozo productivo tipo BM. Vista desde cerca del pozo. Sin indicio de derrame de hidrocarburos ni alteración de suelo.



Fotografía 2. Plataforma EA8271 vista panorámica de la plataforma. Sin indicio de derrame de hidrocarburos ni alteración de suelo.

Anexo 8.3

Reseña Fotográfica

Plataforma EA8273

Levantamiento Técnico del Sitio

Fotografía 1. Pozo EA8273 (Coordenadas WGS84-zona 17S: 474319mE, 9524932mN), pozo productivo tipo BM. Vista desde cerca del pozo. Sin indicio de derrame de hidrocarburos ni alteración de suelo.



Fotografía 2. Plataforma EA8273 vista panorámica de la plataforma. Sin indicio de derrame de hidrocarburos ni alteración de suelo.

Anexo 8.3

Reseña Fotográfica

Plataforma EA8279

Levantamiento Técnico del Sitio

Fotografía 1. Pozo EA8279 (Coordenadas WGS84-zona 17S: 472969mE, 9524614mN), pozo productivo tipo PL. Vista desde cerca del pozo. Sin indicio de derrame de hidrocarburos ni alteración de suelo.



Fotografía 2. Plataforma EA8279 vista panorámica de la plataforma. Sin indicio de derrame de hidrocarburos ni alteración de suelo.

Anexo 8.3

Reseña Fotográfica

Plataforma EA8286

Levantamiento Técnico del Sitio



Fotografía 1. Pozo EA8286 (Coordenadas WGS84-zona 17S: 478464mE, 9527011mN), pozo productivo tipo BM. Vista desde cerca del pozo. Sin indicio de derrame de hidrocarburos ni alteración de suelo.



Fotografía 2. Plataforma EA8286 vista panorámica de la plataforma. Sin indicio de derrame de hidrocarburos ni alteración de suelo.

Anexo 8.3

Reseña Fotográfica

Plataforma EA8291

Levantamiento Técnico del Sitio

Fotografía 1. Pozo EA8291 (Coordenadas WGS84-zona 17S: 472837mE, 9524205mN), pozo productivo tipo BM. Vista desde cerca del pozo. Sin indicio de derrame de hidrocarburos ni alteración de suelo.



Fotografía 2. Plataforma EA8291 vista panorámica de la plataforma. Sin indicio de derrame de hidrocarburos ni alteración de suelo.

Anexo 8.3

Reseña Fotográfica

Plataforma EA8293

Levantamiento Técnico del Sitio

Fotografía 1. Pozo EA8293 (Coordenadas WGS84-zona 17S: 475456mE, 9524991mN), pozo productivo tipo BM. Vista desde cerca del pozo. Sin indicio de derrame de hidrocarburos ni alteración de suelo.



Fotografía 2. Plataforma EA8293 vista panorámica de la plataforma. Sin indicio de derrame de hidrocarburos ni alteración de suelo.

Anexo 8.3

Reseña Fotográfica

Plataforma EA8296

Levantamiento Técnico del Sitio

Fotografía 1. Pozo EA8296 (Coordenadas WGS84-zona 17S: 472492mE, 9526205mN), pozo productivo tipo BM. Vista desde cerca del pozo. Sin indicio de derrame de hidrocarburos ni alteración de suelo.



Fotografía 2. Plataforma EA8296 vista panorámica de la plataforma. Sin indicio de derrame de hidrocarburos ni alteración de suelo.

Anexo 8.3

Reseña Fotográfica

Plataforma EA8301D

Levantamiento Técnico del Sitio



Fotografía 1. Pozo EA8301D (Coordenadas WGS84-zona 17S: 484843mE, 9529852mN), pozo inyector tipo ACTINYA. Vista desde cerca del pozo. Sin indicio de derrame de hidrocarburos y alteración de suelo.



Fotografía 2. Pozo EA8301D vista panorámica del sitio.

Anexo 8.3

Reseña Fotográfica

Plataforma EA8303

Levantamiento Técnico del Sitio



Fotografía 1. Pozo EA8303 (Coordenadas WGS84-zona 17S: 485317mE, 9530457mN), pozo productivo tipo BM. Vista desde cerca del pozo.



Fotografía 2. Pozo EA8303 vista panorámica de la plataforma.

Anexo 8.3

Reseña Fotográfica

Plataforma EA8304

Levantamiento Técnico del Sitio

Fotografía 1. Pozo EA8304 (Coordenadas WGS84-zona 17S: 485055mE, 9530203mN), pozo inyector tipo ACTINYA. Vista desde cerca del pozo. Sin indicio de derrame de hidrocarburos ni alteración de suelo.



Fotografía 2. Pozo EA8304 vista panorámica de la plataforma.

Anexo 8.3

Reseña Fotográfica

Plataforma EA8312

Levantamiento Técnico del Sitio

Fotografía 1. Pozo EA8312 (Coordenadas WGS84-zona 17S: 473662mE, 9524639mN), pozo productivo tipo BM. Vista desde cerca del pozo. Sin indicio de derrame de hidrocarburos ni alteración de suelo.



Fotografía 2. Plataforma EA8312 vista panorámica de la plataforma. Sin indicio de derrame de hidrocarburos ni alteración de suelo.

Anexo 8.3

Reseña Fotográfica

Plataforma EA8314

Levantamiento Técnico del Sitio

Fotografía 1. Pozo EA8314 (Coordenadas WGS84-zona 17S: 481726mE, 9526209mN), pozo productivo tipo BM. Vista desde cerca del pozo. Sin indicio de derrame de hidrocarburos ni alteración de suelo.



Fotografía 2. Plataforma EA8314 vista panorámica de la plataforma. Sin indicio de derrame de hidrocarburos ni alteración de suelo.

Anexo 8.3

Reseña Fotográfica

Plataforma EA8341

Levantamiento Técnico del Sitio

Fotografía 1. Pozo EA8341 (Coordenadas WGS84-zona 17S: 473777mE, 9525254mN), pozo productivo tipo BM. Vista desde cerca del pozo. Sin indicio de derrame de hidrocarburos ni alteración de suelo.



Fotografía 2. Plataforma EA8341 vista panorámica de la plataforma. Sin indicio de derrame de hidrocarburos ni alteración de suelo.

Anexo 8.3

Reseña Fotográfica

Plataforma EA8342

Levantamiento Técnico del Sitio



Fotografía 1. Pozo EA8342 (Coordenadas WGS84-zona 17S: 473995mE, 9525358mN), pozo productor tipo BM.



Fotografía 2. Pozo EA8342 vista panorámica de la plataforma.

Anexo 8.3

Reseña Fotográfica

Plataforma EA8343

Levantamiento Técnico del Sitio



Fotografía 1. Pozo EA8343 (Coordenadas WGS84-zona 17S: 474912mE, 9526040mN), pozo productor tipo BM. Vista de cerca al pozo.



Fotografía 2. Vista panorámica de la plataforma EA8343.

Anexo 8.3

Reseña Fotográfica

Plataforma EA8344

Levantamiento Técnico del Sitio



Fotografía 1. Pozo EA8344 (Coordenadas WGS84-zona 17S: 474927mE, 9526638mN), pozo productor tipo BM. Vista de cerca al pozo.



Fotografía 2. Vista panorámica de la plataforma EA8344.

Anexo 8.3

Reseña Fotográfica

Plataforma EA8348

Levantamiento Técnico del Sitio



Fotografía 1. Pozo EA8348 (Coordenadas WGS84-zona 17S: 472870mE, 9525860mN), pozo productor tipo BM. Vista de cerca al pozo.



Fotografía 2. Vista panorámica de la plataforma EA8348.

Anexo 8.3

Reseña Fotográfica

Plataforma EA8352

Levantamiento Técnico del Sitio

Fotografía 1. Pozo EA8352 (Coordenadas WGS84-zona 17S: 474167mE, 9524215mN), pozo productivo tipo BM. Vista desde cerca del pozo. Sin indicio de derrame de hidrocarburos ni alteración de suelo.



Fotografía 2. Plataforma EA8352 vista panorámica de la plataforma. Sin indicio de derrame de hidrocarburos ni alteración de suelo.

Anexo 8.3

Reseña Fotográfica

Plataforma EA8357

Levantamiento Técnico del Sitio



Fotografía 1. Pozo EA8357 (Coordenadas WGS84-zona 17S: 473073mE, 9524138mN), pozo productor tipo BM. Vista desde cerca del pozo.



Fotografía 2. Pozo EA8357 vista panorámica de la plataforma.

Anexo 8.3

Reseña Fotográfica

Plataforma EA8358

Levantamiento Técnico del Sitio

Fotografía 1. Pozo EA8358 (Coordenadas WGS84-zona 17S: 476617mE, 9525470mN), pozo productivo tipo BM. Vista desde cerca del pozo. Sin indicio de derrame de hidrocarburos ni alteración de suelo.



Fotografía 2. Plataforma EA8358 vista panorámica de la plataforma. Sin indicio de derrame de hidrocarburos ni alteración de suelo.

Anexo 8.3

Reseña Fotográfica

Plataforma EA8359

Levantamiento Técnico del Sitio

Fotografía 1. Pozo EA8359 (Coordenadas WGS84-zona 17S: 474472mE, 9524395mN), pozo productivo tipo BM. Vista desde cerca del pozo. Sin indicio de derrame de hidrocarburos ni alteración de suelo.



Fotografía 2. Plataforma EA8359 vista panorámica de la plataforma. Sin indicio de derrame de hidrocarburos ni alteración de suelo.

Anexo 8.3
Reseña Fotográfica

Plataforma EA8361

Levantamiento Técnico del Sitio

Fotografía 1. Pozo EA8361 (Coordenadas WGS84-zona 17S: 474137mE, 9525155mN), pozo productivo tipo BM. Vista desde cerca del pozo. Sin indicio de derrame de hidrocarburos ni alteración de suelo.



Fotografía 2. Plataforma EA8361 vista panorámica de la plataforma. Sin indicio de derrame de hidrocarburos ni alteración de suelo.